



## COESÃO TERRITORIAL

Comissão de Coordenação e Desenvolvimento Regional do Norte, I. P.

### Aviso n.º 18102/2023

*Sumário:* Delimitação da reserva ecológica nacional (REN) do município de Felgueiras.

A delimitação da Reserva Ecológica Nacional (REN) para a área do Município de Felgueiras foi aprovada pela Resolução do Conselho de Ministros n.º 72/96, publicada no *Diário da República*, 1.ª série-B, n.º 113/1996, de 15 de maio de 1996, corrigida pelo Aviso n.º 12285/2013, publicada no *Diário da República*, 2.ª série, n.º 192/2013, de 4 de outubro de 2013, e alterada pelo Aviso n.º 8670/2020, publicada no *Diário da República*, 2.ª série, n.º 109/2020, de 4 de junho de 2020.

A Câmara Municipal de Felgueiras apresentou, nos termos do disposto do artigo 15.º do Decreto-Lei n.º 166/2008, de 22 de agosto, na redação conferida pelo Decreto-Lei n.º 124/2019, de 28 de agosto, uma proposta de delimitação da Reserva Ecológica Nacional para o Município de Felgueiras, elaborada no âmbito da 1.ª revisão do Plano Diretor Municipal (PDM), entretanto já publicado pelo Aviso n.º 20586/2021 do *Diário da República*, 2.ª série, n.º 212/2021, parte H, de 2 de novembro de 2021.

A Comissão Consultiva da revisão do PDM, reunida a 23 de abril de 2021, emitiu parecer favorável à proposta final de plano, condicionado aos ajustamentos decorrentes da aprovação final da delimitação da REN e respetivas exclusões.

A proposta de REN de Felgueiras está em conformidade com as Orientações Estratégicas Nacionais e Regionais previstas no Regime Jurídico da Reserva Ecológica Nacional em vigor, publicadas pela Portaria n.º 336/2019, de 26 de setembro, com as alterações introduzidas pela Portaria n.º 264/2020, de 13 de novembro.

Assim, considerando o disposto no artigo 15.º do Decreto-Lei n.º 166/2008, de 22 de agosto, com a redação do Decreto-Lei n.º 124/2019, de 28 de agosto, faz-se público o seguinte:

#### Artigo 1.º

##### Objeto

É aprovada a delimitação da Reserva Ecológica Nacional do Município de Felgueiras, bem como as áreas a excluir, identificadas na planta e no quadro anexo ao presente Aviso que dela fazem parte integrante.

#### Artigo 2.º

##### Consulta

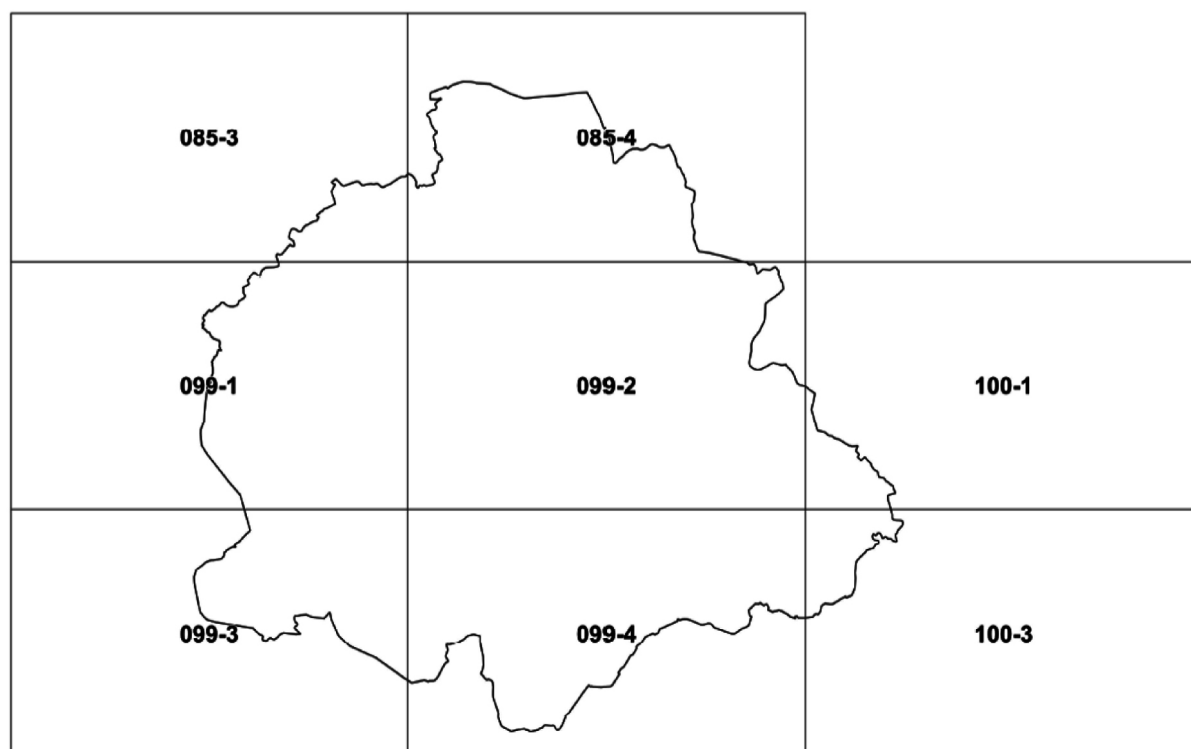
A referida planta, o quadro anexo e a memória descritiva e justificativa podem ser consultados na Comissão de Coordenação e Desenvolvimento Regional do Norte, bem como na Direção-Geral do Território.

#### Artigo 3.º

##### Produção de efeitos

O presente Aviso produz efeitos no dia seguinte ao da sua publicação.

1 de setembro de 2023. — O Presidente da Comissão de Coordenação e Desenvolvimento Regional do Norte, *António M. Cunha*.



69494 — [https://ssaigt.dgterritorio.pt/ir/Conta\\_de\\_Delimitação\\_69494\\_1303\\_REN\\_085-3.jpg](https://ssaigt.dgterritorio.pt/ir/Conta_de_Delimitação_69494_1303_REN_085-3.jpg)

69494 — [https://ssaigt.dgterritorio.pt/ir/Conta\\_de\\_Delimitação\\_69494\\_1303\\_REN\\_085-4.jpg](https://ssaigt.dgterritorio.pt/ir/Conta_de_Delimitação_69494_1303_REN_085-4.jpg)

69494 — [https://ssaigt.dgterritorio.pt/ir/Conta\\_de\\_Delimitação\\_69494\\_1303\\_REN\\_099-1.jpg](https://ssaigt.dgterritorio.pt/ir/Conta_de_Delimitação_69494_1303_REN_099-1.jpg)

69494 — [https://ssaigt.dgterritorio.pt/ir/Conta\\_de\\_Delimitação\\_69494\\_1303\\_REN\\_099-2.jpg](https://ssaigt.dgterritorio.pt/ir/Conta_de_Delimitação_69494_1303_REN_099-2.jpg)

69494 — [https://ssaigt.dgterritorio.pt/ir/Conta\\_de\\_Delimitação\\_69494\\_1303\\_REN\\_099-3.jpg](https://ssaigt.dgterritorio.pt/ir/Conta_de_Delimitação_69494_1303_REN_099-3.jpg)

69494 — [https://ssaigt.dgterritorio.pt/ir/Conta\\_de\\_Delimitação\\_69494\\_1303\\_REN\\_099-4.jpg](https://ssaigt.dgterritorio.pt/ir/Conta_de_Delimitação_69494_1303_REN_099-4.jpg)

69494 — [https://ssaigt.dgterritorio.pt/ir/Conta\\_de\\_Delimitação\\_69494\\_1303\\_REN\\_100-1.jpg](https://ssaigt.dgterritorio.pt/ir/Conta_de_Delimitação_69494_1303_REN_100-1.jpg)

69494 — [https://ssaigt.dgterritorio.pt/ir/Conta\\_de\\_Delimitação\\_69494\\_1303\\_REN\\_100-3.jpg](https://ssaigt.dgterritorio.pt/ir/Conta_de_Delimitação_69494_1303_REN_100-3.jpg)

QUADRO ANEXO

**Delimitação da reserva ecológica nacional do Município de Felgueiras**

Número ordem	Superfície (ha)	Tipologia REN	Fim a que se destina	Síntese da fundamentação
C1	1.789	AEREHS; AIV	Espaço Habitacional. . . . .	Área ocupada por edificações preexistentes ao PDM em vigor. Área infraestruturada/programada e parcialmente comprometida urbanisticamente (loteamento alvará n.º 38/1978).
C2	0.222	AEREHS; AIV	Espaço Urbano de Baixa Densidade.	Área ocupada por edificações preexistentes ao PDM em vigor. Área infraestruturada/programada.
C3	1.37	AEREHS; AIV	Espaço Habitacional. . . . .	Área ocupada por edificações preexistentes ao PDM em vigor, e acerto de cadastro. Área infraestruturada/programada.
C4	0.064	AEREHS	Espaço Habitacional. . . . .	Área ocupada por edificações preexistentes ao PDM em vigor, e acerto de cadastro. Área infraestruturada/programada.
C5	0.274	AEREHS	Espaço Habitacional. . . . .	Área ocupada por edificações preexistentes ao PDM em vigor, e acerto de cadastro. Área infraestruturada/programada.
C6	0.189	AEREHS	Espaço Urbano de Baixa Densidade.	Área ocupada por edificações preexistentes ao PDM em vigor, e acerto de cadastro. Área infraestruturada/programada.



Número ordem	Superfície (ha)	Tipologia REN	Fim a que se destina	Síntese da fundamentação
C7	0.104	AEIPRA	Espaço Habitacional. . . . .	Área ocupada por edificações preexistentes ao PDM em vigor, e acerto de cadastro. Área infraestruturada/programada.
C8	0.408	AEREHS	Espaço Urbano de Baixa Densidade.	Área ocupada por edificações preexistentes ao PDM em vigor. Área infraestruturada/programada e parcialmente comprometida urbanisticamente (loteamento alvará n.º 16/1997).
C9	0.132	AEIPRA	Aglomerado Rural — Tipo I . . .	Área ocupada por edificações preexistentes ao PDM em vigor, e acerto de cadastro. Área infraestruturada/programada.
C10	9.334	AEREHS; AIV	Espaço Habitacional. . . . .	Área ocupada por edificações preexistentes ao PDM em vigor. Área infraestruturada/programada e parcialmente comprometida urbanisticamente (processo n.º 1546/11 (licença n.º 38/17), n.º 789/15 (licença n.º 9/17), n.º 1443/16 (licença n.º 124/18), n.º 246/17 (licença n.º 140/18), n.º 1443/16 (licença n.º 124/18), n.º 143/15 (licença n.º 122/16), n.º 1173/18 (licença n.º 127/20), n.º 915/19, n.º 1794/19 e n.º 183/86).
C11	1.209	AEREHS	Espaço Habitacional. . . . .	Área ocupada por edificações preexistentes ao PDM em vigor. Área infraestruturada/programada e parcialmente comprometida urbanisticamente (processo n.º 1683/18; loteamento alvará n.º 1/2007).
C12	1.057	AEREHS	Aglomerado Rural — Tipo I . . .	Área ocupada por edificações preexistentes ao PDM em vigor, e acerto de cadastro.
C13	1.299	AEIPRA; AEREHS	Aglomerado Rural — Tipo I . . .	Área ocupada por edificações preexistentes ao PDM em vigor, e acerto de cadastro.
C14	0.067	AEREHS	Espaço Urbano de Baixa Densidade.	Área ocupada por edificações preexistentes ao PDM em vigor, e acerto de cadastro. Área infraestruturada/programada.
C15	1.443	AEREHS; AIV	Espaço Agrícola . . . . .	Área ocupada por edificações preexistentes ao PDM em vigor, e acerto de cadastro. Área infraestruturada/programada.
C16	3.127	AEREHS; AIV	Espaço Urbano de Baixa Densidade.	Área ocupada por edificações preexistentes ao PDM em vigor. Área infraestruturada/programada e parcialmente comprometida urbanisticamente (processo n.º 765/16 (licença n.º 119/19), n.º 788/15 (licença n.º 70/16)).
C17	0.351	AEREHS	Espaço destinado a Equipamentos, Infraestruturas e Outras Estruturas ou Ocupações.	Área ocupada por edificações preexistentes ao PDM em vigor, e acerto de cadastro. Área ocupada abrange com equipamento — cemitério.
C18	0.038	AEIPRA	Espaço Habitacional. . . . .	Área ocupada por edificações preexistentes ao PDM em vigor, e acerto de cadastro. Área infraestruturada/programada.
C19	0.086	AEIPRA	Aglomerado Rural — Tipo I . . .	Área ocupada por edificações preexistentes ao PDM em vigor, e acerto de cadastro.
C20	0.082	AEREHS; AIV	Aglomerado Rural — Tipo I . . .	Área ocupada por edificações preexistentes ao PDM em vigor, e acerto de cadastro. Área parcialmente infraestruturada.
C21	0.585	AEREHS; AIV	Espaço Habitacional. . . . .	Área ocupada por edificações preexistentes ao PDM em vigor, e acerto de cadastro. Área infraestruturada/programada.
C22	0.294	AEREHS	Espaço Habitacional. . . . .	Área ocupada por edificações preexistentes ao PDM em vigor, e acerto de cadastro. Área infraestruturada/programada.
C23	0.402	AEREHS	Espaço Habitacional; Espaço Natural e Paisagístico.	Área ocupada por edificações preexistentes ao PDM em vigor, e acerto de cadastro. Área infraestruturada/programada.
C24	2.891	AEREHS; AIV	Aglomerado Rural — Tipo I . . .	Área ocupada por edificações preexistentes ao PDM em vigor.
C25	0.309	AEIPRA	Espaço Habitacional. . . . .	Área ocupada por edificações preexistentes ao PDM em vigor, e acerto de cadastro. Área infraestruturada/programada.
C26	1.009	AEREHS	Espaço Habitacional. . . . .	Área ocupada por edificações preexistentes ao PDM em vigor. Área infraestruturada/programada.
C27	0.528	AEIPRA	Espaço Habitacional. . . . .	Área ocupada por edificações preexistentes ao PDM em vigor. Área infraestruturada/programada e parcialmente comprometida urbanisticamente (processo n.º 1513/12 (licença n.º 123/18)).
C28	0.875	AEREHS; AIV	Espaço Agrícola . . . . .	Área ocupada por edificações preexistentes ao PDM em vigor, e acerto de cadastro. Área infraestruturada/programada.
C29	0.209	AEIPRA	Espaço Habitacional. . . . .	Área ocupada por edificações preexistentes ao PDM em vigor, e acerto de cadastro. Área infraestruturada/programada.
C30	2.073	AEIPRA	Aglomerado Rural — Tipo I . . .	Área ocupada por edificações preexistentes ao PDM em vigor, e acerto de cadastro.
C31	1.048	AEIPRA; AEREHS; AIV	Aglomerado Rural — Tipo I . . .	Área ocupada por edificações preexistentes ao PDM em vigor, e acerto de cadastro.



Número ordem	Superfície (ha)	Tipologia REN	Fim a que se destina	Síntese da fundamentação
C32	0.307	AEREHS; AIV	Aglomerado Rural — Tipo I . . .	Área ocupada por edificações preexistentes ao PDM em vigor, e acerto de cadastro.
C33	0.184	AEREHS	Aglomerado Rural — Tipo I . . .	Área ocupada por edificações preexistentes ao PDM em vigor, e acerto de cadastro.
C34	0.294	AEREHS	Aglomerado Rural — Tipo I . . .	Área ocupada por edificações preexistentes ao PDM em vigor, e acerto de cadastro.
C35	0.149	AEREHS	Aglomerado Rural — Tipo I . . .	Área ocupada por edificações preexistentes ao PDM em vigor, e acerto de cadastro.
C36	8.19	AEREHS; AIV	Espaço Habitacional. . . . .	Área ocupada por edificações preexistentes ao PDM em vigor. Área infraestruturada/programada e parcialmente comprometida urbanisticamente (processo n.º 481/17 (licença n.º 80/17), n.º 1151/17 (licença n.º 96/18), n.º 638/20 (licença n.º 24/20), n.º 325/19, n.º 913/19, n.º 1134/18, n.º 940/20; loteamentos alvarás n.º 29/1996 e n.º 29/1995).
C37	1.375	AEREHS	Espaço Habitacional. . . . .	Área ocupada por edificações preexistentes ao PDM em vigor, e acerto de cadastro. Área infraestruturada/programada.
C38	1.082	AEREHS	Espaço Habitacional. . . . .	Área ocupada por edificações preexistentes ao PDM em vigor, e acerto de cadastro. Área infraestruturada/programada.
C39	0.906	AEREHS	Espaço Habitacional. . . . .	Área ocupada por edificações preexistentes ao PDM em vigor. Área infraestruturada/programada e parcialmente comprometida urbanisticamente (processo n.º 1183/76).
C40	1.055	AEREHS	Espaço Habitacional. . . . .	Área ocupada por edificações preexistentes ao PDM em vigor. Área infraestruturada/programada e parcialmente comprometida urbanisticamente (processo n.º 649/12 licença n.º 71/16; loteamento alvará n.º 15/1990).
C41	0.269	AIV	Espaço Habitacional; Espaço Agrícola.	Área ocupada por edificações preexistentes ao PDM em vigor, e acerto de cadastro. Área infraestruturada/programada.
C42	1.792	AEREHS; AIV	Espaço Habitacional. . . . .	Área ocupada por edificações preexistentes ao PDM em vigor. Área infraestruturada/programada e parcialmente comprometida urbanisticamente (processo n.º 1550/19; loteamento alvará n.º 170/1984).
C43	1.205	AEREHS	Espaço Habitacional. . . . .	Área ocupada por edificações preexistentes ao PDM em vigor. Área infraestruturada/programada e parcialmente comprometida urbanisticamente (processo n.º 193/16 (licença n.º 104/16) e n.º 1481/17; loteamento alvará n.º 5/2004).
C44	2.431	AEREHS	Espaço Habitacional. . . . .	Área de solo urbano comprometida urbanisticamente (processo n.º 234/16 e loteamento alvará n.º 29/1996).
C45	0.269	AEREHS	Espaço Habitacional. . . . .	Área ocupada por edificações preexistentes ao PDM em vigor, e acerto de cadastro. Área infraestruturada/programada.
C46	1.129	AEIPRA	Espaço de Atividades Económicas — Tipo I.	Área ocupada por edificações preexistentes ao PDM em vigor, e acerto de cadastro. Área infraestruturada/programada.
C47	1.471	AEREHS; AIV	Espaço de Atividades Económicas — Tipo I.	Área ocupada por edificações preexistentes ao PDM em vigor. Área infraestruturada/programada e parcialmente comprometida urbanisticamente (processo n.º 826/19).
C48	2.867	AEREHS; AIV	Espaço Habitacional. . . . .	Área ocupada por edificações preexistentes ao PDM em vigor. Área infraestruturada/programada e parcialmente comprometida urbanisticamente (processos n.os 1301/18 e n.º 979/20).
C49	4.004	AEIPRA	Espaço de Atividades Económicas — Tipo I.	Área ocupada por edificações preexistentes ao PDM em vigor, e acerto de cadastro. Área infraestruturada/programada.
C50	0.052	AEREHS	Espaço Habitacional. . . . .	Área ocupada por edificações preexistentes ao PDM em vigor, e acerto de cadastro. Área infraestruturada/programada.
C51	1.341	AEREHS; AIV	Espaço Habitacional. . . . .	Área ocupada por edificações preexistentes ao PDM em vigor, e acerto de cadastro. Área infraestruturada/programada.
C52	0.745	AEREHS	Espaço Habitacional. . . . .	Área ocupada por edificações preexistentes ao PDM em vigor, e acerto de cadastro. Área infraestruturada/programada.
C53	2.214	AEIPRA	Espaço de Atividades Económicas — Tipo I; Espaço Urbano de Baixa Densidade.	Área ocupada por edificações preexistentes ao PDM em vigor. Área infraestruturada/programada e parcialmente comprometida urbanisticamente (processo n.º 1768/19; loteamento alvará n.º 12/1995).
C54	1.267	AEREHS	Espaço Habitacional. . . . .	Área ocupada por edificações preexistentes ao PDM em vigor. Área infraestruturada/programada e parcialmente comprometida urbanisticamente (loteamento alvará n.º 1/1989).



Número ordem	Superfície (ha)	Tipologia REN	Fim a que se destina	Síntese da fundamentação
C55	0.857	AEIPRA	Espaço Urbano de Baixa Densidade.	Área ocupada por edificações preexistentes ao PDM em vigor, e acerto de cadastro. Área infraestruturada/programada.
C56	1.191	AEREHS	Aglomerado Rural — Tipo II . . .	Área ocupada por edificações preexistentes ao PDM em vigor, e acerto de cadastro. A área compõe a proposta de aglomerado rural pela área apresentar ocupação e compacidade condizente com esta qualificação.
C57	1.127	AEREHS; AIV	Aglomerado Rural — Tipo I . . .	Área ocupada por edificações preexistentes ao PDM em vigor. Área infraestruturada/programada.
C58	0.507	AEREHS	Espaço Urbano de Baixa Densidade.	Área ocupada por edificações preexistentes ao PDM em vigor. Área infraestruturada/programada e parcialmente comprometida urbanisticamente (processos n.os 727/17 licença n.º 28/19).
C59	0.317	AEREHS	Aglomerado Rural — Tipo I . . .	Área ocupada por edificações preexistentes ao PDM em vigor, e acerto de cadastro.
C60	2.944	AEREHS	Espaço de Atividades Económicas — Tipo I.	Área ocupada por edificações preexistentes ao PDM em vigor, e acerto de cadastro. Área infraestruturada/programada.
C61	0.307	AEREHS	Espaço Urbano de Baixa Densidade; Espaço de Atividades Económicas — Tipo I.	Área ocupada por edificações preexistentes ao PDM em vigor. Área infraestruturada/programada.
C62	0.493	AEREHS; AIV	Espaço Habitacional. . . . .	Área ocupada por edificações preexistentes ao PDM em vigor. Área infraestruturada/programada.
C63	2.75	AEREHS; AIV	Espaço Habitacional. . . . .	Área ocupada por edificações preexistentes ao PDM em vigor. Área infraestruturada/programada e parcialmente comprometida urbanisticamente (processo n.º 894/18 e n.º 1305/16)
C64	0.702	AEIPRA	Espaço Urbano de Baixa Densidade; Espaço de Atividades Económicas — Tipo I; Espaço Agrícola.	Área ocupada por edificações preexistentes ao PDM em vigor, e acerto de cadastro. Área infraestruturada/programada.
C65	1.887	AEREHS; AIV	Espaço Habitacional. . . . .	Área ocupada por edificações preexistentes ao PDM em vigor. Área infraestruturada/programada e parcialmente comprometida urbanisticamente (processo n.º 845/19).
C66	1.202	AEREHS	Aglomerado Rural — Tipo I . . .	Área ocupada por edificações preexistentes ao PDM em vigor, e acerto de cadastro.
C67	3.357	AEREHS	Espaço Habitacional. . . . .	Área ocupada por edificações preexistentes ao PDM em vigor. Área infraestruturada/programada e parcialmente comprometida urbanisticamente (loteamento alvará n.º 1/1987).
C68	2.935	AEIPRA	Espaço de Atividades Económicas — Tipo I.	Área ocupada por edificações preexistentes ao PDM em vigor. Área infraestruturada/programada e parcialmente comprometida urbanisticamente (processo n.º 240/13 licença n.º 50/17 e n.º 1258/20).
C69	0.103	AEREHS	Aglomerado Rural — Tipo I . . .	Área ocupada por edificações preexistentes ao PDM em vigor, e acerto de cadastro. A área permite rentabilizar as infraestruturas viária e rede de abastecimento de água com a frente de construção ao longo da via.
C70	0.059	AEREHS	Aglomerado Rural — Tipo I . . .	Área ocupada por edificações preexistentes ao PDM em vigor, e acerto de cadastro.
C71	0.098	AEREHS	Aglomerado Rural — Tipo I . . .	Área ocupada por edificações preexistentes ao PDM em vigor, e acerto de cadastro.
C72	0.335	AEIPRA	Aglomerado Rural — Tipo I . . .	Área ocupada por edificações preexistentes ao PDM em vigor, e acerto de cadastro.
C73	0.121	AEIPRA	Aglomerado Rural — Tipo I . . .	Área ocupada por edificações preexistentes ao PDM em vigor, e acerto de cadastro.
C74	0.832	AEIPRA	Aglomerado Rural — Tipo I . . .	Área ocupada por edificações preexistentes ao PDM em vigor, e acerto de cadastro.
C75	1.007	AEIPRA	Aglomerado Rural — Tipo I . . .	Área ocupada por edificações preexistentes ao PDM em vigor, e acerto de cadastro.
C76	0.541	AEREHS	Aglomerado Rural — Tipo I . . .	Área ocupada por edificações preexistentes ao PDM em vigor, e acerto de cadastro. Área que permite dar continuidade ao desenho do aglomerado rural. Área parcialmente comprometida urbanisticamente (processos n.º 35/14 licença n.º 45/16)
C77	0.76	AEREHS	Aglomerado Rural — Tipo I . . .	Área ocupada por edificações preexistentes ao PDM em vigor, e acerto de cadastro.





Número ordem	Superfície (ha)	Tipologia REN	Fim a que se destina	Síntese da fundamentação
C78	8.544	AEIPRA	Espaço de Atividades Económicas — Tipo I; Espaço Habitacional; Aglomerado Rural — Tipo I.	Área ocupada por edificações preexistentes ao PDM em vigor. Área infraestruturada/programada e parcialmente comprometida urbanisticamente (processos n.º 217/19 e n.º 417/19; loteamentos alvarás n.º 4/2005 e n.º 127/1982).
C79	0.104	AEREHS	Aglomerado Rural — Tipo I . . .	Área ocupada por edificações preexistentes ao PDM em vigor, e acerto de cadastro.
C80	0.146	AEREHS	Aglomerado Rural — Tipo I . . .	Área ocupada por edificações preexistentes ao PDM em vigor, e acerto de cadastro.
C81	0.349	AEREHS	Espaço Habitacional. . . . .	Área ocupada por edificações preexistentes ao PDM em vigor, e acerto de cadastro. Área infraestruturada/programada.
C82	2.927	AEREHS; AIV	Aglomerado Rural — Tipo I; Espaço de Atividades Económicas — Tipo I; Espaço Florestal; Espaço Agrícola.	Área ocupada por edificações preexistentes ao PDM em vigor. Área com infraestruturas viária e rede de abastecimento de água e parcialmente comprometida urbanisticamente (processo n.º 589/16).
C83	1.171	AEREHS	Espaço Habitacional. . . . .	Área ocupada por edificações preexistentes ao PDM em vigor, e acerto de cadastro. Área infraestruturada/programada.
C84	1.926	AEREHS	Espaço Habitacional. . . . .	Área ocupada por edificações preexistentes ao PDM em vigor, e acerto de cadastro. Área infraestruturada/programada e que permite colmatar o desenho do aglomerado urbano.
C85	2.798	AEREHS	Espaço Habitacional. . . . .	Área ocupada por edificações preexistentes ao PDM em vigor, e acerto de cadastro. Área infraestruturada/programada e que permite colmatar o desenho do aglomerado urbano.
C86	3.753	AEREHS	Espaço de Atividades Económicas — Tipo I; Espaço Habitacional.	Área ocupada por edificações preexistentes ao PDM em vigor, e acerto de cadastro. Área infraestruturada/programada e que compõe maioritariamente espaço destinado a atividades económicas.
C87	12.351	AEREHS; AIV	Espaço Habitacional; Espaço de Atividades Económicas — Tipo I.	Área ocupada por edificações preexistentes ao PDM em vigor. Área infraestruturada/programada e parcialmente comprometida urbanisticamente (processos n.º 570/13 (licença n.º 90/17), n.º 341/19, n.º 477/18, n.º 577/16; loteamento alvará n.º 10/1993).
C88	0.217	AEREHS; AIV	Aglomerado Rural — Tipo I . . .	Área ocupada por edificações preexistentes ao PDM em vigor, e acerto de cadastro.
C89	1.493	AEREHS	Espaços de Atividades Económicas.	Área destinada a dar profundidade necessária ao uso de Espaços de Atividades Económicas
C90	0.068	AEREHS	Aglomerado Rural — Tipo I . . .	Área ocupada por edificações preexistentes ao PDM em vigor, e acerto de cadastro.
C91	1.066	AEREHS	Aglomerado Rural — Tipo I . . .	Área ocupada por edificações preexistentes ao PDM em vigor, e acerto de cadastro.
C92	0.117	AEREHS	Espaço Habitacional. . . . .	Área ocupada por edificações preexistentes ao PDM em vigor. Área infraestruturada/programada e parcialmente comprometida urbanisticamente (loteamento alvará n.º 11/1998).
C93	0.909	AEREHS	Espaço Habitacional; Espaço Agrícola.	Área ocupada por edificações preexistentes ao PDM em vigor, e acerto de cadastro. Área infraestruturada/programada.
C94	1.002	AEREHS	Espaço Habitacional. . . . .	Área ocupada por edificações preexistentes ao PDM em vigor. Área infraestruturada/programada e parcialmente comprometida urbanisticamente (loteamento alvará n.º 11/1998).
C95	2.559	AEREHS	Espaço Habitacional. . . . .	Área ocupada por edificações preexistentes ao PDM em vigor. Área infraestruturada/programada.
C96	2.541	AEREHS; AIV	Espaço Habitacional. . . . .	Área ocupada por edificações preexistentes ao PDM em vigor. Área infraestruturada/programada e parcialmente comprometida urbanisticamente (processo n.º 289/16 (licença n.º 70/17), n.º 899/16 (licença n.º 132/18); loteamento alvará n.º 10/1985).
C97	0.093	AEREHS	Espaço Habitacional. . . . .	Área ocupada por edificações preexistentes ao PDM em vigor, e acerto de cadastro. Área infraestruturada/programada.
C98	0.147	AEREHS	Espaço Habitacional. . . . .	Área ocupada por edificações preexistentes ao PDM em vigor, e acerto de cadastro. Área infraestruturada/programada.
C99	0.798	AEIPRA	Aglomerado Rural — Tipo II . . .	Área ocupada por edificações preexistentes ao PDM em vigor, e acerto de cadastro. A área compõe a proposta de aglomerado rural pela área apresentar ocupação e compacidade condizente com esta qualificação.



Número ordem	Superfície (ha)	Tipologia REN	Fim a que se destina	Síntese da fundamentação
C100	0.724	AEIPRA	Aglomerado Rural — Tipo II; Espaço Florestal.	Área ocupada por edificações preexistentes ao PDM em vigor. Área com infraestrutura viária e rede de abastecimento de água e parcialmente comprometida urbanisticamente (processo n.º 1110/19; loteamento alvará n.º 13/1997).
C101	0.082	AEREHS	Aglomerado Rural — Tipo II . . .	Área ocupada por edificações preexistentes ao PDM em vigor. Área com infraestrutura viária e rede de abastecimento de água e parcialmente comprometida urbanisticamente (processo n.º 125/19 e n.º 1424/18 e loteamento alvará n.º 13/1997).
C102	0.96	AEREHS	Espaço Habitacional. . . . .	Área ocupada por edificações preexistentes ao PDM em vigor. Área infraestruturada/programada e parcialmente comprometida urbanisticamente (processo n.º 965/19; loteamento alvará n.º 3/2008).
C103	2.563	AEIPRA	Espaço de Atividades Económicas — Tipo I; Espaço Urbano de Baixa Densidade; Aglomerado Rural — Tipo I; Espaço Florestal.	Área ocupada por edificações preexistentes ao PDM em vigor. Área infraestruturada/programada.
C104	1.394	AEREHS	Espaço Habitacional. . . . .	Área ocupada por edificações preexistentes ao PDM em vigor, e acerto de cadastro. Área infraestruturada/programada.
C105	1.094	AEREHS	Aglomerado Rural — Tipo II . . .	Área ocupada por edificações preexistentes ao PDM em vigor, e acerto de cadastro. A área compõe a proposta de aglomerado rural pela área apresentar ocupação e compacidade condizente com esta qualificação.
C106	1.577	AEIPRA	Espaço de Atividades Económicas — Tipo I.	Área ocupada por edificações preexistentes ao PDM em vigor, e acerto de cadastro. Área infraestruturada/programada.
C107	0.952	AEREHS	Aglomerado Rural — Tipo I . . .	Área ocupada por edificações preexistentes ao PDM em vigor. Área com infraestrutura viária e rede de abastecimento de água.
C108	0.055	AEREHS	Espaço de Atividades Económicas — Tipo I.	Área com a finalidade de dar profundidade necessária para permitir a frente de construção à dimensão necessária para EAE, e rentabilizar as infraestruturas. Área infraestruturada/programada e parcialmente comprometida urbanisticamente (processo n.º 525/18, n.º 1160/19; loteamento alvará n.º 4/2007).
C109	1.587	AEREHS	Espaço Urbano de Baixa Densidade.	Área ocupada por edificações preexistentes ao PDM em vigor. Área infraestruturada/programada e parcialmente comprometida urbanisticamente (processo n.º 877/19 licença n.º 158/20 e n.º 1844/18).
C110	1.83	AEREHS; AIV	Espaço Urbano de Baixa Densidade.	Área ocupada por edificações preexistentes ao PDM em vigor. Área infraestruturada/programada e parcialmente comprometida urbanisticamente (processos n.º 1416/19, n.º 322/18, n.º 930/16 e n.º 1270/20; loteamento alvará n.º 10/1994).
C111	0.063	AEREHS	Aglomerado Rural — Tipo I . . .	Área ocupada por edificações preexistentes ao PDM em vigor, e acerto de cadastro.
C112	0.086	AEREHS	Aglomerado Rural — Tipo I . . .	Área ocupada por edificações preexistentes ao PDM em vigor, e acerto de cadastro.
C113	1.338	AEIPRA	Aglomerado Rural — Tipo I; Espaço Agrícola.	Área ocupada por edificações preexistentes ao PDM em vigor. Área infraestruturada/programada.
C114	0.111	AEREHS	Espaço Urbano de Baixa Densidade.	Área ocupada por edificações preexistentes ao PDM em vigor, e acerto de cadastro. Área infraestruturada/programada.
C115	0.155	AEREHS	Espaço de Atividades Económicas — Tipo I; Aglomerado Rural — Tipo I.	Área ocupada por edificações preexistentes ao PDM em vigor. Área infraestruturada/programada.
C116	0.745	AEREHS	Espaço de Atividades Económicas — Tipo I.	Área com a finalidade de dar profundidade necessária para permitir a frente de construção à dimensão necessária para EAE, e rentabilizar as infraestruturas. Área infraestruturada/programada.
C117	0.509	AEREHS	Espaço Habitacional. . . . .	Área ocupada por edificações preexistentes ao PDM em vigor. Área infraestruturada/programada e parcialmente comprometida urbanisticamente (processo n.º 1092/19).
C118	0.066	AEREHS	Espaço Habitacional. . . . .	Área ocupada por edificações preexistentes ao PDM em vigor, e acerto de cadastro. Área infraestruturada/programada.



Número ordem	Superfície (ha)	Tipologia REN	Fim a que se destina	Síntese da fundamentação
C119	0.079	AEREHS	Aglomerado Rural — Tipo II . . .	Área ocupada por edificações preexistentes ao PDM em vigor, e acerto de cadastro.
C120	1.426	AEREHS	Espaço Habitacional. . . . .	Área ocupada por edificações preexistentes ao PDM em vigor, e acerto de cadastro. Área infraestruturada/programada.
C121	0.764	AEREHS	Espaço Habitacional; Espaço Agrícola.	Área ocupada por edificações preexistentes ao PDM em vigor, e acerto de cadastro. Área infraestruturada/programada.
C122	0.373	AEIPRA	Aglomerado Rural — Tipo I . . .	Área ocupada por edificações preexistentes ao PDM em vigor, e acerto de cadastro.
C123	0.484	AEREHS	Espaço Urbano de Baixa Densidade.	Área ocupada por edificações preexistentes ao PDM em vigor, e acerto de cadastro. Área infraestruturada/programada.
C124	1.466	AEREHS	Aglomerado Rural — Tipo I . . .	Área ocupada por edificações preexistentes ao PDM em vigor, e acerto de cadastro.
C125	0.803	AEREHS	Espaço Urbano de Baixa Densidade.	Área ocupada por edificações preexistentes ao PDM em vigor, e acerto de cadastro. Área infraestruturada/programada.
C126	0.215	AEREHS	Aglomerado Rural — Tipo I . . .	Área ocupada por edificações preexistentes ao PDM em vigor, e acerto de cadastro.
C127	0.121	AEREHS	Espaço Habitacional. . . . .	Área ocupada por edificações preexistentes ao PDM em vigor, e acerto de cadastro. Área infraestruturada/programada.
C128	0.647	AEREHS	Aglomerado Rural — Tipo I . . .	Área ocupada por edificações preexistentes ao PDM em vigor, e acerto de cadastro.
C129	0.091	AEREHS	Aglomerado Rural — Tipo I . . .	Área ocupada por edificações preexistentes ao PDM em vigor, e acerto de cadastro. A área permite rentabilizar as infraestruturas viárias e rede de abastecimento de água com a frente de construção ao longo da via.
C130	0.467	AEREHS	Aglomerado Rural — Tipo I . . .	Área ocupada por edificações preexistentes ao PDM em vigor, e acerto de cadastro.
C131	1.065	AEREHS; AIV	Aglomerado Rural — Tipo I . . .	Área ocupada por edificações preexistentes ao PDM em vigor. Área com infraestrutura viária e rede de abastecimento de água.
C132	0.835	AEREHS	Aglomerado Rural — Tipo I . . .	Área ocupada por edificações preexistentes ao PDM em vigor. Área com infraestrutura viária e rede de abastecimento de água.
C133	0.504	AEIPRA	Aglomerado Rural — Tipo II . . .	Área ocupada por edificações preexistentes ao PDM em vigor, e acerto de cadastro.
C134	2.098	AEIPRA	Aglomerado Rural — Tipo I . . .	Área ocupada por edificações preexistentes ao PDM em vigor. Área infraestruturada/programada e parcialmente comprometida urbanisticamente (loteamento alvará n.º 9/1988).
C135	8.499	AEREHS	Espaço Habitacional; Espaço Central — 3.º nível.	Área ocupada por edificações preexistentes ao PDM em vigor. Área infraestruturada, situada no centro do aglomerado urbano e parcialmente comprometida urbanisticamente (processos n.º 943/17 (licença n.º 22/19), n.º 1301/15 (licença n.º 110/16), n.º 943/17 (licença n.º 22/19), n.º 960/19 (licença n.º 51/20) e n.º 1351/17; loteamento alvará n.º 86/1981).
C136	30.404	AEREHS; AIV	Espaço Habitacional; Espaço Verde — Uso Privativo.	Área ocupada por edificações preexistentes ao PDM em vigor. Área infraestruturada, situada no centro do aglomerado urbano e parcialmente comprometida urbanisticamente (processos n.º 1192/12 (licença n.º 74/17), n.º 311/16 (licença n.º 3/19), n.º 1216/19 (licença n.º 50/20), n.º 87/18 (licença n.º 184/20), n.º 372/19 e n.º 551/20; loteamentos alvarás n.º 6/1991, n.º 121/1982, n.º 88/1981 e n.º 12/1988).
C137	2.655	AEREHS	Espaço Habitacional. . . . .	Área ocupada por edificações preexistentes ao PDM em vigor, e acerto de cadastro. Área infraestruturada/programada.
C138	0.287	AEREHS; AIV	Aglomerado Rural — Tipo II . . .	Área ocupada por edificações preexistentes ao PDM em vigor, e acerto de cadastro.
C139	1.427	AEIPRA	Aglomerado Rural — Tipo II; Espaço Agrícola.	Área ocupada por edificações preexistentes ao PDM em vigor. Área parcialmente comprometida urbanisticamente (loteamento alvará n.º 11/1988).
C140	3.338	AEREHS	Espaço Urbano de Baixa Densidade; Aglomerado Rural — Tipo II.	Área ocupada por edificações preexistentes ao PDM em vigor, e acerto de cadastro. Área infraestruturada/programada.
C141	0.595	AEREHS	Aglomerado Rural — Tipo I . . .	Área ocupada por edificações preexistentes ao PDM em vigor, e acerto de cadastro. Área infraestruturada/programada.





Número ordem	Superfície (ha)	Tipologia REN	Fim a que se destina	Síntese da fundamentação
C142	5.075	AEREHS; AIV	Espaço Habitacional; Espaço de Atividades Económicas — Tipo I.	Área ocupada por edificações preexistentes ao PDM em vigor. Área infraestruturada/programada e parcialmente comprometida urbanisticamente (processos n.º 1613/17 e n.º 1322/20; loteamentos alvarás n.º 43/1978, n.º 12/1997 e n.º 2/1985).
C143	1.756	AEIPRA	Espaço Habitacional; Espaço Florestal.	Área ocupada por edificações preexistentes ao PDM em vigor. Área infraestruturada/programada e parcialmente comprometida urbanisticamente (loteamento alvará n.º 13/1996).
C144	2.256	AEIPRA	Espaço Urbano de Baixa Densidade; Espaço Agrícola.	Área ocupada por edificações preexistentes ao PDM em vigor. Área infraestruturada/programada e parcialmente comprometida urbanisticamente (processo n.º 272/19).
C145	2.143	AEREHS	Aglomerado Rural — Tipo I . . .	Área ocupada por edificações preexistentes ao PDM em vigor, e acerto de cadastro. Área que permite dar continuidade ao desenho do aglomerado rural.
C146	0.278	AEREHS; AIV	Aglomerado Rural — Tipo II . . .	Área ocupada por edificações preexistentes ao PDM em vigor, e acerto de cadastro.
C147	0.803	AEREHS	Aglomerado Rural — Tipo I . . .	Área ocupada por edificações preexistentes ao PDM em vigor, e acerto de cadastro. Área infraestruturada/programada.
C148	0.23	AEIPRA	Espaço Central — 2.º nível . . .	Área ocupada por edificações preexistentes ao PDM em vigor. Área infraestruturada/programada e parcialmente comprometida urbanisticamente (processo n.º 248/19). Área parcialmente abrangida por UOPG estruturante.
C149	0.092	AEIPRA	Espaço Urbano de Baixa Densidade.	Área ocupada por edificações preexistentes ao PDM em vigor, e acerto de cadastro. Área infraestruturada/programada.
C150	0.146	AEREHS	Aglomerado Rural — Tipo I . . .	Área ocupada por edificações preexistentes ao PDM em vigor. Área com infraestrutura viária e rede de abastecimento de água e parcialmente comprometida urbanisticamente (processo n.º 802/14 licença n.º 19/17).
C151	2.22	AEREHS	Espaço Urbano de Baixa Densidade.	Área ocupada por edificações preexistentes ao PDM em vigor. Área infraestruturada/programada e parcialmente comprometida urbanisticamente (processo n.º 970/16; loteamento alvará n.º 45/1995).
C152	0.159	AEREHS	Espaço Urbano de Baixa Densidade.	Área ocupada por edificações preexistentes ao PDM em vigor, e acerto de cadastro. Área infraestruturada/programada.
C153	0.206	AEIPRA	Espaço Habitacional. . . . .	Área ocupada por edificações preexistentes ao PDM em vigor, e acerto de cadastro. Área infraestruturada/programada.
C154	0.074	AIV	Espaço Urbano de Baixa Densidade.	Área ocupada por edificações preexistentes ao PDM em vigor, e acerto de cadastro. Área infraestruturada/programada.
C155	1.85	AEREHS	Aglomerado Rural — Tipo I . . .	Área ocupada por edificações preexistentes ao PDM em vigor. Área com infraestrutura viária e rede de abastecimento de água e parcialmente comprometida urbanisticamente (processo n.º 1212/16 (licença n.º 28/17), n.º 1345/16 (licença n.º 161/20), n.º 1272/18; loteamento alvará n.º 15/1988).
C156	1.317	AEREHS; AIV	Espaço Habitacional. . . . .	Área ocupada por edificações preexistentes ao PDM em vigor, e acerto de cadastro. Área infraestruturada/programada.
C157	34.591	AEREHS; AIV	Espaço Central — 2.º nível; Espaço Central — 1.º nível; Espaço Central — 1.º nível.	Área ocupada por edificações preexistentes ao PDM em vigor. Área infraestruturada/programada e parcialmente comprometida urbanisticamente (processo n.º 442/17 (licença n.º 991/17), n.º 1821/18 (licença n.º 108/20), n.º 148/20 (licença n.º 14/21), n.º 941/20, n.º 9/21, n.º 873/17, n.º 508/19, n.º 435/20, n.º 293/20, n.º 257/18, n.º 1076/20, n.º 1018/19; loteamentos alvarás n.º 8/1998, n.º 4/1994, n.º 73/1981, n.º 33/1977, n.º 40/1978, n.º 46/1979, n.º 91/1981, n.º 12/2002, n.º 27/1995, n.º 2/2001, n.º 14/1996, n.º 66/1980, n.º 3/1985 e n.º 171/84).
C158	0.141	AEREHS	Aglomerado Rural — Tipo I . . .	Área ocupada por edificações preexistentes ao PDM em vigor, e acerto de cadastro.
C159	0.075	AEREHS	Espaço Habitacional. . . . .	Área ocupada por edificações preexistentes ao PDM em vigor. Área infraestruturada/programada e parcialmente comprometida urbanisticamente (loteamento alvará n.º 27/1976).
C160	1.313	AEIPRA	Espaço Habitacional; Espaço Florestal.	Área ocupada por edificações preexistentes ao PDM em vigor. Área infraestruturada/programada e parcialmente comprometida urbanisticamente (loteamentos alvarás n.º 2/2007 e n.º 11/1989).



Número ordem	Superfície (ha)	Tipologia REN	Fim a que se destina	Síntese da fundamentação
C161	1.987	AEREHS	Espaço Habitacional. . . . .	Área ocupada por edificações preexistentes ao PDM em vigor, e acerto de cadastro. Área infraestruturada/programada e com a finalidade de colmatar o desenho urbano com a frente de construção do aglomerado.
C162	0.634	AEREHS	Espaço Habitacional. . . . .	Área ocupada por edificações preexistentes ao PDM em vigor, e acerto de cadastro. Área infraestruturada/programada.
C163	0.08	AEREHS	Espaço Habitacional. . . . .	Área ocupada por edificações preexistentes ao PDM em vigor, e acerto de cadastro. Área infraestruturada/programada.
C164	0.26	AEREHS	Espaço Habitacional. . . . .	Área ocupada por edificações preexistentes ao PDM em vigor. Área infraestruturada/programada e parcialmente comprometida urbanisticamente (loteamento alvará n.º 17/1996).
C165	0.238	AEREHS	Espaço Habitacional. . . . .	Área ocupada por edificações preexistentes ao PDM em vigor. Área infraestruturada/programada e parcialmente comprometida urbanisticamente (processo n.º 206/21 e n.º 598/19; loteamento alvará n.º 11/1995).
C166	0.112	AEREHS	Espaço Habitacional. . . . .	Área ocupada por edificações preexistentes ao PDM em vigor. Área infraestruturada/programada e parcialmente comprometida urbanisticamente (loteamento alvará n.º 78/1981).
C167	0.203	AEREHS	Espaço Habitacional. . . . .	Área ocupada por edificações preexistentes ao PDM em vigor, e acerto de cadastro. Área infraestruturada/programada.
C168	0.141	AEREHS	Espaço de Atividades Económicas — Tipo I.	Área ocupada por edificações preexistentes ao PDM em vigor, e acerto de cadastro. Área infraestruturada/programada.
C169	0.269	AEREHS	Espaço Habitacional. . . . .	Área ocupada por edificações preexistentes ao PDM em vigor, e acerto de cadastro. Área infraestruturada/programada.
C170	0.11	AEREHS	Aglomerado Rural — Tipo I . . .	Área ocupada por edificações preexistentes ao PDM em vigor, e acerto de cadastro.
C171	0.245	AEREHS	Aglomerado Rural — Tipo I . . .	Área ocupada por edificações preexistentes ao PDM em vigor, e acerto de cadastro.
C172	0.547	AEREHS	Aglomerado Rural — Tipo II . . .	Área ocupada por edificações preexistentes ao PDM em vigor, e acerto de cadastro.
C173	0.243	AEREHS	Aglomerado Rural — Tipo II . . .	Área ocupada por edificações preexistentes ao PDM em vigor, e acerto de cadastro.
C174	1.459	AEREHS	Espaço Habitacional. . . . .	Área ocupada por edificações preexistentes ao PDM em vigor. Área infraestruturada/programada e parcialmente comprometida urbanisticamente (processo n.º 1845/18).
C175	0.089	AEREHS	Espaço Habitacional. . . . .	Área ocupada por edificações preexistentes ao PDM em vigor. Área infraestruturada/programada e parcialmente comprometida urbanisticamente (processo n.º 146/18).
C176	0.235	AIV	Espaço de Atividades Económicas — Tipo I; Espaço Agrícola.	Área ocupada por edificações preexistentes ao PDM em vigor. Área infraestruturada que compõe espaço destinado à atividades económicas e está comprometida urbanisticamente (loteamento alvará n.º 12/1997).
C177	0.068	AEREHS	Espaço Habitacional. . . . .	Área ocupada por edificações preexistentes ao PDM em vigor, e acerto de cadastro.
C178	0.435	AEREHS	Espaço Habitacional. . . . .	Área ocupada por edificações preexistentes ao PDM em vigor, e acerto de cadastro. Área infraestruturada/programada.
C179	2.653	AEIPRA	Espaço Habitacional. . . . .	Área ocupada por edificações preexistentes ao PDM em vigor. Área infraestruturada/programada e parcialmente comprometida urbanisticamente (processo n.º 1028/14 (licença n.º 41/16) e 1752/14 (licença n.º 32/18)).
C180	0.128	AEIPRA	Espaço Habitacional. . . . .	Área ocupada por edificações preexistentes ao PDM em vigor, e acerto de cadastro.
C181	1.997	AEIPRA	Aglomerado Rural — Tipo I . . .	Área ocupada por edificações preexistentes ao PDM em vigor, e acerto de cadastro. A área compõe proposta de aglomerado rural pela área apresentar ocupação e compatibilidade condizente com esta qualificação.
C182	0.844	AEREHS; AIV	Espaço Habitacional; Espaço Agrícola.	Área ocupada por edificações preexistentes ao PDM em vigor, e acerto de cadastro. Área infraestruturada/programada.
C183	0.189	AEREHS	Espaço Habitacional. . . . .	Área com a finalidade de dar profundidade necessária para permitir a frente de construção e rentabilizar as infraestruturas existentes. Área infraestruturada/programada e parcialmente comprometida urbanisticamente (processo n.º 1706/18; loteamento alvará n.º 13/1995).



Número ordem	Superfície (ha)	Tipologia REN	Fim a que se destina	Síntese da fundamentação
C184	0.517	AEREHS	Espaço Habitacional. . . . .	Área com a finalidade de dar profundidade necessária para permitir a frente de construção e rentabilizar as infraestruturas existentes. Área infraestruturada/programada e parcialmente comprometida urbanisticamente (processo n.º 745/18; loteamento alvará n.º 9/2001).
C185	1.793	AEREHS	Espaço Habitacional. . . . .	Área ocupada por edificações preexistentes ao PDM em vigor. Área infraestruturada/programada e parcialmente comprometida urbanisticamente (processo n.º 791/20; loteamento alvará n.º 3/1997).
C186	0.2	AEREHS	Espaço Habitacional. . . . .	Área ocupada por edificações preexistentes ao PDM em vigor, e acerto de cadastro. Área infraestruturada/programada.
C187	0.308	AEREHS	Espaço Habitacional. . . . .	Área ocupada por edificações preexistentes ao PDM em vigor, e acerto de cadastro. Área infraestruturada/programada.
C188	0.83	AEIPRA	Aglomerado Rural — Tipo II . . .	Área ocupada por edificações preexistentes ao PDM em vigor, e acerto de cadastro.
C189	0.077	AEREHS	Espaço Habitacional. . . . .	Área ocupada por edificações preexistentes ao PDM em vigor, e acerto de cadastro.
C190	0.107	AEREHS	Espaço Habitacional. . . . .	Área ocupada por edificações preexistentes ao PDM em vigor. Área infraestruturada/programada e parcialmente comprometida urbanisticamente (loteamento alvará n.º 7/1998).
C191	0.095	AEIPRA	Espaço Habitacional. . . . .	Área ocupada por edificações preexistentes ao PDM em vigor, e acerto de cadastro.
C192	0.423	AEREHS	Espaço Habitacional. . . . .	Área ocupada por edificações preexistentes ao PDM em vigor, e acerto de cadastro. Área infraestruturada/programada.
C193	0.226	AEIPRA	Espaço Urbano de Baixa Densidade.	Área ocupada por edificações preexistentes ao PDM em vigor, e acerto de cadastro. Área infraestruturada/programada.
C194	0.103	AEREHS; AIV	Espaço Habitacional. . . . .	Área ocupada por edificações preexistentes ao PDM em vigor, e acerto de cadastro. Área infraestruturada/programada.
C195	0.161	AEREHS; AIV	Espaço Urbano de Baixa Densidade.	Área ocupada por edificações preexistentes ao PDM em vigor, e acerto de cadastro. Área infraestruturada/programada.
C196	0.235	AEREHS; AIV	Espaço Habitacional. . . . .	Área ocupada por edificações preexistentes ao PDM em vigor. Área infraestruturada/programada e parcialmente comprometida urbanisticamente (loteamento alvará n.º 2/1989).
C197	0.804	AEIPRA	Espaço Urbano de Baixa Densidade.	Área ocupada por edificações preexistentes ao PDM em vigor, e acerto de cadastro. Área infraestruturada/programada.
C198	0.897	AEIPRA	Aglomerado Rural — Tipo I; Espaço Agrícola.	Área ocupada por edificações preexistentes ao PDM em vigor, e acerto de cadastro.
C199	2.579	AEREHS	Espaço Urbano de Baixa Densidade.	Área ocupada por edificações preexistentes ao PDM em vigor. Área infraestruturada/programada.
C200	0.075	AEIPRA	Espaço Habitacional. . . . .	Área ocupada por edificações preexistentes ao PDM em vigor, e acerto de cadastro.
C201	1.778	AEREHS	Espaço de Atividades Económicas — Tipo I; Espaço Habitacional.	Área ocupada por edificações preexistentes ao PDM em vigor. Área parcialmente comprometida urbanisticamente (processo n.º 1474/20; loteamento alvará n.º 17/1993).
C202	0.995	AEIPRA	Aglomerado Rural — Tipo II . . .	Área ocupada por edificações preexistentes ao PDM em vigor, e acerto de cadastro.
C203	0.245	AEREHS	Espaço Habitacional. . . . .	Área ocupada por edificações preexistentes ao PDM em vigor, e acerto de cadastro.
C204	0.867	AEIPRA	Aglomerado Rural — Tipo I . . .	Área ocupada por edificações preexistentes ao PDM em vigor. Área parcialmente comprometida urbanisticamente (processo n.º 765/19).
C205	0.634	AEREHS	Espaço Habitacional. . . . .	Área ocupada por edificações preexistentes ao PDM em vigor. Área infraestruturada/programada.
C206	0.086	AEREHS	Espaço Habitacional. . . . .	Área ocupada por edificações preexistentes ao PDM em vigor, e acerto de cadastro.
C207	1.44	AEREHS	Espaço Habitacional. . . . .	Área ocupada por edificações preexistentes ao PDM em vigor. Área infraestruturada/programada e parcialmente comprometida urbanisticamente (processo n.º 1837/15 (licença n.º 1/17); loteamento alvará n.º 123/1982 e n.º 6/1989).
C208	1.103	AEREHS	Espaço Habitacional. . . . .	Área ocupada por edificações preexistentes ao PDM em vigor, e acerto de cadastro. Área infraestruturada/programada.
C209	0.078	AEIPRA	Espaço Habitacional. . . . .	Área ocupada por edificações preexistentes ao PDM em vigor, e acerto de cadastro. Área infraestruturada/programada.



Número ordem	Superfície (ha)	Tipologia REN	Fim a que se destina	Síntese da fundamentação
C210	5.664	AEIPRA	Espaço Habitacional. . . . .	Área ocupada por edificações preexistentes ao PDM em vigor. Área infraestruturada/programada e parcialmente comprometida urbanisticamente (processo n.º 1622/14 (licença n.º 78/16)).
C211	0.103	AEREHS	Aglomerado Rural — Tipo I . . .	Área ocupada por edificações preexistentes ao PDM em vigor, e acerto de cadastro.
C212	0.724	AEREHS; AIV	Espaço Habitacional. . . . .	Área ocupada por edificações preexistentes ao PDM em vigor, e acerto de cadastro. Área infraestruturada/programada.
C213	0.541	AEREHS; AIV	Espaço Urbano de Baixa Densidade.	Área ocupada por edificações preexistentes ao PDM em vigor, e acerto de cadastro. Área infraestruturada/programada.
C214	1.825	AEREHS; AIV	Espaço Urbano de Baixa Densidade.	Área ocupada por edificações preexistentes ao PDM em vigor. Área infraestruturada/programada e parcialmente comprometida urbanisticamente (processo n.º 476/19 licença 153/20).
C215	0.16	AEREHS	Espaço de Atividades Económicas — Tipo I; Espaço Habitacional.	Área ocupada por edificações preexistentes ao PDM em vigor. Área infraestruturada/programada.
C216	0.418	AEREHS	Espaço Habitacional. . . . .	Área ocupada por edificações preexistentes ao PDM em vigor, e acerto de cadastro. Área infraestruturada/programada.
C217	0.384	AEREHS	Espaço Habitacional; Espaço Verde — Uso Privativo.	Área ocupada por edificações preexistentes ao PDM em vigor, e acerto de cadastro. Área infraestruturada/programada e parcialmente abrangida por UOPG estruturante.
C218	1.16	AEREHS; AIV	Espaço Habitacional. . . . .	Área ocupada por edificações preexistentes ao PDM em vigor, e acerto de cadastro.
C219	0.095	AEREHS	Espaço Urbano de Baixa Densidade.	Área ocupada por edificações preexistentes ao PDM em vigor, e acerto de cadastro.
C220	0.239	AEREHS	Espaço Habitacional. . . . .	Área ocupada por edificações preexistentes ao PDM em vigor, e acerto de cadastro.
C221	0.012	AEREHS	Espaço Habitacional. . . . .	Área ocupada por edificações preexistentes ao PDM em vigor, e acerto de cadastro.
C222	0.009	AEREHS; AIV	Espaço de Atividades Económicas — Tipo I.	Área ocupada por edificações preexistentes ao PDM em vigor, e acerto de cadastro.
C223	0.472	AEIPRA	Aglomerado Rural — Tipo I . . .	Área ocupada por edificações preexistentes ao PDM em vigor, e acerto de cadastro.
C224	7.678	AEIPRA; AEREHS	Espaço Habitacional; Espaço de Atividades Económicas — Tipo I.	Área ocupada por edificações preexistentes ao PDM em vigor. Área infraestruturada/programada e parcialmente comprometida urbanisticamente (processo n.º 10/15 (licença 14/17) e n.º 1474/20; loteamento alvará n.º 17/1993).
C225	0.663	AEIPRA	Espaço Habitacional. . . . .	Área ocupada por edificações preexistentes ao PDM em vigor, e acerto de cadastro. Área infraestruturada/programada.
C226	0.922	AEIPRA	Aglomerado Rural — Tipo I . . .	Área ocupada por edificações preexistentes ao PDM em vigor, e acerto de cadastro.
C227	0.053	AEIPRA	Espaço Habitacional. . . . .	Área ocupada por edificações preexistentes ao PDM em vigor, e acerto de cadastro.
C228	0.17	AEIPRA	Aglomerado Rural — Tipo I . . .	Área ocupada por edificações preexistentes ao PDM em vigor, e acerto de cadastro.
C229	0.059	AEIPRA	Aglomerado Rural — Tipo I . . .	Área ocupada por edificações preexistentes ao PDM em vigor, e acerto de cadastro.
C230	0.515	AEIPRA	Aglomerado Rural — Tipo I . . .	Área ocupada por edificações preexistentes ao PDM em vigor. Área infraestruturada/programada e parcialmente comprometida urbanisticamente (processo n.º 95A/18 licença n.º 9/21).
C231	2.36	AEIPRA	Espaço Habitacional. . . . .	Área ocupada por edificações preexistentes ao PDM em vigor. Área infraestruturada/programada e parcialmente comprometida urbanisticamente (processo n.º 854/14 (licença n.º 18/17), n.º 611/20 (licença n.º 26/21), n.º 1271/17 e n.º 1544/17; loteamento alvará n.º 15/1998 e n.º 23/1996).
C232	0.546	AEREHS	Aglomerado Rural — Tipo I; Espaço Florestal.	Área ocupada por edificações preexistentes ao PDM em vigor.
C233	0.715	AEIPRA	Espaço Habitacional. . . . .	Área ocupada por edificações preexistentes ao PDM em vigor. Área infraestruturada/programada e parcialmente comprometida urbanisticamente (processo n.º 112/14 licença n.º 23/16).



Número ordem	Superfície (ha)	Tipologia REN	Fim a que se destina	Síntese da fundamentação
C234	0.093	AEREHS	Espaço Habitacional. . . . .	Área ocupada por edificações preexistentes ao PDM em vigor. Área infraestruturada/programada e parcialmente comprometida urbanisticamente (processo n.º 558/19 e n.º 307/20; loteamento alvará n.º 8/2000).
C235	0.901	AEIPRA	Espaço Habitacional. . . . .	Área ocupada por edificações preexistentes ao PDM em vigor. Área infraestruturada/programada e parcialmente comprometida urbanisticamente (processo n.º 1470/17 e n.º 317/82; loteamento alvará n.º 7/2000 e n.º 95/1982).
C236	0.088	AEIPRA	Espaço Habitacional. . . . .	Área com a finalidade de dar profundidade necessária para permitir a frente de construção e rentabilizar as infraestruturas existentes. Área infraestruturada/programada e parcialmente comprometida urbanisticamente (loteamento alvará n.º 5/2007).
C237	2.234	AEIPRA	Espaço Habitacional. . . . .	Área ocupada por edificações preexistentes ao PDM em vigor. Área infraestruturada/programada e parcialmente comprometida urbanisticamente (processo n.º 148/17 (licença n.º 84/18), n.º 268/14 (licença n.º 162/18); loteamento alvará n.º 16/1988).
C238	0.065	AEIPRA	Aglomerado Rural — Tipo I . . .	Área ocupada por edificações preexistentes ao PDM em vigor, e acerto de cadastro.
C239	1.059	AEIPRA	Aglomerado Rural — Tipo I . . .	Área ocupada por edificações preexistentes ao PDM em vigor, e acerto de cadastro. Área infraestruturada/programada.
C240	2.402	AEIPRA	Espaço Habitacional. . . . .	Área ocupada por edificações preexistentes ao PDM em vigor. Área infraestruturada/programada e parcialmente comprometida urbanisticamente (processos n.º 1091/16 (licença n.º 31/17), n.º 131/17 (licença n.º 4/17), n.º 1876/15 (licença n.º 130/18), n.º 773/19 (licença n.º 77/20); loteamento alvará n.º 99/1982).
C241	0.445	AEIPRA	Espaço Habitacional. . . . .	Área ocupada por edificações preexistentes ao PDM em vigor, e acerto de cadastro. Área infraestruturada/programada.
C242	2.64	AEIPRA	Espaço Habitacional; Espaço de Atividades Económicas — Tipo I.	Área ocupada por edificações preexistentes ao PDM em vigor. Área infraestruturada/programada e parcialmente comprometida urbanisticamente (loteamento alvará n.º 7/2002 e n.º 6/1987).
C243	0.881	AEIPRA	Aglomerado Rural — Tipo I . . .	Área ocupada por edificações preexistentes ao PDM em vigor. Área infraestruturada/programada e parcialmente comprometida urbanisticamente (processo n.º 1688/14 licença n.º 47/17).
C244	0.195	AEIPRA	Espaço Habitacional. . . . .	Área ocupada por edificações preexistentes ao PDM em vigor, e acerto de cadastro. Área infraestruturada/programada.
C245	0.789	AEIPRA	Espaço Habitacional. . . . .	Área ocupada por edificações preexistentes ao PDM em vigor. Área infraestruturada/programada e parcialmente comprometida urbanisticamente (processo n.º 405/16 licença n.º 106/18).
C246	1.06	AEREHS	Espaço Habitacional; Espaço Agrícola.	Área ocupada por edificações preexistentes ao PDM em vigor. Área infraestruturada/programada e parcialmente comprometida urbanisticamente (loteamento alvará n.º 5/199).
C247	1.028	AEIPRA	Espaço Habitacional. . . . .	Área ocupada por edificações preexistentes ao PDM em vigor. Área infraestruturada/programada.
C248	14.359	AEIPRA	Espaço Habitacional. . . . .	Área ocupada por edificações preexistentes ao PDM em vigor. Área infraestruturada/programada e parcialmente comprometida urbanisticamente (processo n.º 3413/69, n.º 981/19, n.º 231/18, n.º 436/18, n.º 833/18, n.º 597/17, n.º 450/20; loteamento alvará n.º 12/1973, n.º 71/1981, n.º 5/2007, n.º 9/2000, n.º 11/1996, n.º 9/1986, n.º 68/1981, n.º 148/1983 e n.º 116/1982).
C249	0.393	AEREHS	Espaço Habitacional. . . . .	Área ocupada por edificações preexistentes ao PDM em vigor, e acerto de cadastro. Área infraestruturada/programada.
C250	2.134	AEIPRA	Espaço Central — 1.º nível; Espaço Habitacional.	Área ocupada por edificações preexistentes ao PDM em vigor. Área infraestruturada, situada no centro do aglomerado urbano e parcialmente comprometida urbanisticamente (processos n.º 1531/16 (licença n.º 64/18), n.º 1249/17 (licença n.º 77/18), n.º 1250/17 (licença n.º 155/18), n.º 1167/19 (licença n.º 152/20); loteamento alvará n.º 25/1976 e n.º 20/1991).





Número ordem	Superfície (ha)	Tipologia REN	Fim a que se destina	Síntese da fundamentação
C251	0.178	AEREHS; AIV	Espaço Habitacional. . . . .	Área ocupada por edificações preexistentes ao PDM em vigor, e acerto de cadastro. Área infraestruturada/programada.
C252	5.17	AEIPRA	Espaço Central — 1.º nível . . .	Área ocupada por edificações preexistentes ao PDM em vigor. Área infraestruturada, situada no centro do aglomerado urbano e parcialmente comprometida urbanisticamente (processos n.º 487/19, n.º 1094/19, n.º 1/C/93, n.º 513/18, n.º 212/20 e n.º 624/20; e loteamento alvará n.º 4/1993).
C253	0.993	AEREHS	Espaço Habitacional; Espaço Agrícola.	Área ocupada por edificações preexistentes ao PDM em vigor. Área infraestruturada/programada.
C254	0.305	AEREHS	Espaço Habitacional. . . . .	Área ocupada por edificações preexistentes ao PDM em vigor, e acerto de cadastro. Área infraestruturada/programada.
C255	5.434	AEIPRA	Espaço Habitacional; Espaço de Atividades Económicas — Tipo I.	Área ocupada por edificações preexistentes ao PDM em vigor. Área infraestruturada, situada no centro do aglomerado urbano e parcialmente comprometida urbanisticamente (processos n.º 725/18 (licença n.º 131/18), n.º 1383/16 (licença n.º 104/18), n.º 1856/18 (licença n.º 46/20), n.º 1577/18; loteamento alvará n.º 1/1997).
C256	4.906	AEIPRA; AEREHS	Espaço Central — 1.º nível; Espaço Central — 2.º nível.	Área ocupada por edificações preexistentes ao PDM em vigor. Área infraestruturada/programada e parcialmente comprometida urbanisticamente (processo n.º 1680/18).
C257	0.898	AEIPRA	Espaço Habitacional. . . . .	Área ocupada por edificações preexistentes ao PDM em vigor. Área infraestruturada/programada e parcialmente comprometida urbanisticamente (processo n.º 554/14 licença n.º 8/16).
C258	1.089	AEIPRA	Espaço Central — 1.º nível . . .	Área ocupada por edificações preexistentes ao PDM em vigor. Área infraestruturada, situada no centro do aglomerado urbano, com a finalidade de colmatação.
C259	0.057	AEIPRA	Espaço Habitacional. . . . .	Área ocupada por edificações preexistentes ao PDM em vigor, e acerto de cadastro. Área infraestruturada/programada.
C260	0.889	AEIPRA	Aglomerado Rural — Tipo I . . .	Área ocupada por edificações preexistentes ao PDM em vigor, e acerto de cadastro.
C261	4.653	AEIPRA	Espaço Habitacional; Espaço Central — 3.º nível; Espaço de Atividades Económicas — Tipo I.	Área ocupada por edificações preexistentes ao PDM em vigor. Área infraestruturada/programada e parcialmente comprometida urbanisticamente (processo n.º 1864/14 (licença n.º 21/17), n.º 132/16 (licença n.º 42/17), n.º 498/19 (licença n.º 81/20), n.º 742/19).
C262	0.847	AEREHS	Espaço Central — 2.º nível . . .	Área ocupada por edificações preexistentes ao PDM em vigor. Área infraestruturada/programada e parcialmente comprometida urbanisticamente (processo n.º 243/19). Área parcialmente abrangida por UOPG estruturante.
C263	2.112	AEIPRA	Espaço Habitacional. . . . .	Área ocupada por edificações preexistentes ao PDM em vigor. Área infraestruturada/programada e parcialmente comprometida urbanisticamente (processo n.º 164/15 (licença n.º 67/17), n.º 1263/16 (licença n.º 106/18), n.º 72/21, n.º 1712/19 e n.º 982/20; loteamento alvará n.º 4/1989).
C264	36.654	AEIPRA	Espaço Central — 1.º nível; Espaço de Uso Especial; Espaço Urbano de Baixa Densidade.	Área ocupada por edificações preexistentes ao PDM em vigor. Área infraestruturada/programada e parcialmente comprometida urbanisticamente (processo n.º 468/18 (licença n.º CP954/18),705/18 (licença n.º CP1476/18),702/18 (licença n.º CP1473/18),703/18 (licença n.º CP1474/18),1556/18 (licença n.º 3280/18),30/19 (licença n.º CP57/19),1443/18 (licença n.º 10/20),329/20 (licença n.º 78/20), n.º 764/19, n.º 740/16, n.º 411/18, n.º 385/20, n.º 37/20, n.º 29/20, n.º 29/21, n.º 1654/17, n.º 1556/18, n.º 1541/18, n.º 1535/17, n.º 1484/20, n.º 1425/19, n.º 1380/17, n.º 1326/20, n.º 1314/18, n.º 306/17, n.º 1048/16; loteamentos alvarás n.º 3/2000, n.º 10/1991, n.º 1/2008, n.º 17/1994, n.º 6/1992, n.º 13/1989, n.º 18/1976, n.º 90/1981, n.º 14/1988, n.º 8/1992, n.º 3/1991).



Número ordem	Superfície (ha)	Tipologia REN	Fim a que se destina	Síntese da fundamentação
C265	11.366	AEIPRA	Espaço Habitacional; Espaço de Atividades Económicas — Tipo I.	Área ocupada por edificações preexistentes ao PDM em vigor. Área infraestruturada/programada e parcialmente comprometida urbanisticamente (processo n.º 810/14 (licença n.º 67/16), n.º 968/16 (licença n.º CP1998/16), n.º 1566/16 (licença n.º CP3386/16), n.º 212/17 (licença n.º CP457/17), n.º 1440/14 (licença n.º 120/17), n.º 549/19 (licença n.º 1265/19), n.º 1191/19 (licença n.º CP2776/19), n.º 117/19, n.º 146/16, n.º 1709/19, n.º 1710/18, n.º 360/18, n.º 528/18, n.º 677/16; loteamentos alvarás n.º 16/1996, n.º 13/1993, n.º 7/1986, n.º 11/1997, n.º 6/1999, n.º 8/1996, n.º 112/1982, n.º 115/1982).
C266	4.861	AEREHS	Espaço Habitacional; Espaço Central — 3.º nível; Espaço de Atividades Económicas — Tipo I.	Área ocupada por edificações preexistentes ao PDM em vigor. Área infraestruturada/programada e parcialmente comprometida urbanisticamente (processo n.º 942/17 (licença n.º 27/18), n.º 1202/19 (licença n.º 2796/19), n.º 267/97 (licença n.º 33/17), n.º 612/18 (licença n.º 152/18), n.º 107/19, n.º 439/18, n.º 1452/20, n.º 412/20, n.º 1451/20; loteamento alvará n.º 2/2011, n.º 154/1983 e n.º 7/1988).
C267	3.626	AEREHS; AIV	Espaço destinado a Equipamentos, Infraestruturas e; Espaço Florestal; Outras Estruturas ou Ocupações.	Área ocupada por edificações preexistentes ao PDM em vigor, e acerto de cadastro. Área infraestruturada/programada.
C268	1.692	AEIPRA	Espaço Habitacional. . . . .	Área ocupada por edificações preexistentes ao PDM em vigor. Área infraestruturada/programada e parcialmente comprometida urbanisticamente (processo n.º 21/21, n.º 26/21, n.º 34/21, n.º 49/21, n.º 18/21, n.º 41/21, n.º 19/21, n.º 1613/18; loteamentos alvarás n.º 1/2019 e n.º 30/1995).
C269	1.021	AEIPRA	Espaço Habitacional. . . . .	Área ocupada por edificações preexistentes ao PDM em vigor. Área infraestruturada/programada e parcialmente comprometida urbanisticamente (processo n.º 1382/19; loteamento alvará n.º 62/1980).
C270	2.256	AEIPRA	Espaço Habitacional. . . . .	Área ocupada por edificações preexistentes ao PDM em vigor, e acerto de cadastro. Área infraestruturada/programada.
C271	0.08	AEIPRA	Espaço Central — 2.º nível; Espaço Central — 1.º nível.	Área ocupada por edificações preexistentes ao PDM em vigor, e acerto de cadastro. Área infraestruturada/programada e parcialmente abrangida por UOPG estruturante.
C272	2.269	AEIPRA	Espaço Habitacional. . . . .	Área ocupada por edificações preexistentes ao PDM em vigor. Área infraestruturada/programada e parcialmente comprometida urbanisticamente (processo n.º 860/17 (licença n.º CP1891/17), n.º 502/16 e n.º 563/20; loteamento alvará n.º 23/1996).
C273	9.16	AEIPRA	Espaço de Atividades Económicas — Tipo II; Espaço de Uso Especial; Espaço Habitacional.	Área ocupada por edificações preexistentes ao PDM em vigor. Área infraestruturada/programada e parcialmente comprometida urbanisticamente (processo n.º 1455/20, 1203/20).
C274	5.149	AEIPRA	Espaço Central — 1.º nível; Espaço Habitacional.	Área ocupada por edificações preexistentes ao PDM em vigor. Área infraestruturada/programada e parcialmente comprometida urbanisticamente (processo n.º 1800/19; loteamento alvará n.º 53/1979 e n.º 59/1980).
C275	0.467	AEREHS	Espaço Urbano de Baixa Densidade.	Área ocupada por edificações preexistentes ao PDM em vigor, e acerto de cadastro. Área infraestruturada/programada.
C276	0.191	AEIPRA	Aglomerado Rural — Tipo I . . .	Área ocupada por edificações preexistentes ao PDM em vigor. Área infraestruturada/programada.
C277	0.192	AEIPRA	Aglomerado Rural — Tipo I . . .	Área ocupada por edificações preexistentes ao PDM em vigor, e acerto de cadastro.
C278	23.647	AEIPRA	Espaço Habitacional; Espaço de Uso Especial. . . . .	Área ocupada por edificações preexistentes ao PDM em vigor. Área infraestruturada/programada e parcialmente comprometida urbanisticamente (processo n.º 107/17 (licença n.º CP2363/17), n.º 729/19, n.º 654/19, n.º 451/18, n.º 236/20, n.º 1725/19, n.º 1541/19, n.º 1268/19, n.º 1070/17); loteamentos alvarás n.º 15/1998, n.º 1/1994, n.º 7/1987, n.º 85/1981, n.º 11/1986, n.º 41/1995, n.º 23/1996, n.º 107/1982).



Número ordem	Superfície (ha)	Tipologia REN	Fim a que se destina	Síntese da fundamentação
C279	0.235	AEREHS	Espaço Habitacional. . . . .	Área com a finalidade de dar profundidade necessária para permitir a frente de construção e rentabilizar as infraestruturas existentes. Área infraestruturada/programada e parcialmente comprometida urbanisticamente (processo n.º 704/19).
C280	3.367	AEIPRA	Espaço Habitacional. . . . .	Área ocupada por edificações preexistentes ao PDM em vigor. Área infraestruturada/programada e parcialmente comprometida urbanisticamente (processo n.º 607/15 (licença n.º 14/16) e n.º 71/20).
C281	0.033	AEIPRA	Espaço Agrícola . . . . .	Área ocupada por edificações preexistentes ao PDM em vigor, e acerto de cadastro.
C282	0.035	AEREHS	Espaço Habitacional. . . . .	Área ocupada por edificações preexistentes ao PDM em vigor, e acerto de cadastro. Área infraestruturada/programada.
C283	2.015	AEIPRA	Aglomerado Rural — Tipo II . . .	Área ocupada por edificações preexistentes ao PDM em vigor.
C284	2.018	AEIPRA	Espaço Habitacional. . . . .	Área ocupada por edificações preexistentes ao PDM em vigor, e acerto de cadastro. Área infraestruturada/programada.
C285	4.162	AEIPRA	Espaço Urbano de Baixa Densidade; Espaço Habitacional.	Área ocupada por edificações preexistentes ao PDM em vigor. Área infraestruturada/programada e parcialmente comprometida urbanisticamente (processo n.º 746/17 (licença n.º 54/18), n.º 863/1 (licença n.º 35/19), n.º 1798/19, n.º 1391/16, n.º 1037/17; loteamento alvará n.º 8/2006).
C286	2.336	AEREHS	Espaço Habitacional. . . . .	Área ocupada por edificações preexistentes ao PDM em vigor. Área infraestruturada/programada e parcialmente comprometida urbanisticamente (processo n.º 734/14 (licença n.º 4/16), n.º 553/16 (licença n.º 35/17), n.º 440/16 (licença n.º 59/17), n.º 829/18 (licença n.º 131/19), n.º 553/18 (licença n.º 173/19), n.º 1230/19 (licença n.º 181/20); n.º 1808/19, n.º 1659/80).
C287	0.051	AEREHS	Espaço Habitacional. . . . .	Área ocupada por edificações preexistentes ao PDM em vigor, e acerto de cadastro. Área infraestruturada/programada.
C288	10.715	AEIPRA	Espaço Habitacional. . . . .	Área ocupada por edificações preexistentes ao PDM em vigor. Área infraestruturada/programada e parcialmente comprometida urbanisticamente (processo n.º 1219/16 (licença n.º 38/18), n.º 1082/18 (licença n.º 27/19), n.º 317/17 (licença n.º 59/20), n.º 2892/76 e 61/77).
C289	0.395	AEREHS	Aglomerado Rural — Tipo I . . .	Área ocupada por edificações preexistentes ao PDM em vigor, e acerto de cadastro.
C290	0.954	AEIPRA	Espaço Urbano de Baixa Densidade.	Área ocupada por edificações preexistentes ao PDM em vigor, e acerto de cadastro. Área infraestruturada/programada.
C291	0.108	AEIPRA	Espaço Habitacional. . . . .	Área ocupada por edificações preexistentes ao PDM em vigor, e acerto de cadastro. Área infraestruturada/programada.
C292	0.956	AEREHS	Espaço Habitacional; Espaço Central — 3.º nível.	Área ocupada por edificações preexistentes ao PDM em vigor. Área infraestruturada/programada e parcialmente comprometida urbanisticamente (processo n.º 413/83 licença n.º 1023/84; loteamento alvará n.º 9/1973).
C293	0.097	AEIPRA	Espaço Urbano de Baixa Densidade.	Área ocupada por edificações preexistentes ao PDM em vigor, e acerto de cadastro. Área infraestruturada/programada.
C294	0.08	AEIPRA	Espaço Urbano de Baixa Densidade.	Área ocupada por edificações preexistentes ao PDM em vigor, e acerto de cadastro. Área infraestruturada/programada.
C295	0.121	AEIPRA	Espaço Habitacional. . . . .	Área ocupada por edificações preexistentes ao PDM em vigor, e acerto de cadastro. Área infraestruturada/programada.
C296	0.061	AEIPRA	Espaço Habitacional. . . . .	Área ocupada por edificações preexistentes ao PDM em vigor, e acerto de cadastro. Área infraestruturada/programada.
C297	0.202	AEREHS	Espaço Urbano de Baixa Densidade.	Área com a finalidade de dar profundidade necessária para permitir a frente de construção e rentabilizar as infraestruturas existentes. Área infraestruturada/programada.
C298	1.332	AEREHS; AIV	Espaço Habitacional. . . . .	Área ocupada por edificações preexistentes ao PDM em vigor. Área infraestruturada/programada e parcialmente comprometida urbanisticamente (processo n.º 274/16; loteamento alvará n.º 941/1982).



Número ordem	Superfície (ha)	Tipologia REN	Fim a que se destina	Síntese da fundamentação
C299	2.461	AEIPRA	Espaço Habitacional; Espaço Central — 1.º nível.	Área ocupada por edificações preexistentes ao PDM em vigor. Área infraestruturada, situada no centro do aglomerado urbano e parcialmente comprometida urbanisticamente (loteamentos alvarás n.º 162/1983 e 177/1984). Área parcialmente abrangida por UOPG estruturante.
C300	1.13	AEREHS; AIV	Espaço Urbano de Baixa Densidade.	Área ocupada por edificações preexistentes ao PDM em vigor, e acerto de cadastro. Área infraestruturada/programada.
C301	1.191	AEREHS; AIV	Espaço Urbano de Baixa Densidade; Espaço Agrícola.	Área ocupada por edificações preexistentes ao PDM em vigor, e acerto de cadastro. Área infraestruturada/programada.
C302	0.505	AEREHS	Aglomerado Rural — Tipo I . . .	Área ocupada por edificações preexistentes ao PDM em vigor, e acerto de cadastro.
C303	5.949	AEREHS	Espaço Urbano de Baixa Densidade.	Área ocupada por edificações preexistentes ao PDM em vigor. Área infraestruturada/programada e parcialmente comprometida urbanisticamente (processo n.º 516/19, n.º 946/08; loteamento alvará n.º 28/1996).
C304	0.38	AEREHS; AIV	Espaço Urbano de Baixa Densidade.	Área ocupada por edificações preexistentes ao PDM em vigor. Área infraestruturada/programada.
C305	2.719	AEREHS; AIV	Espaço Habitacional. . . . .	Área ocupada por edificações preexistentes ao PDM em vigor. Área infraestruturada/programada e parcialmente comprometida urbanisticamente (processo n.º 408/19 e n.º 517/19 (licença n.º 80/20)).
C306	0.164	AEREHS; AIV	Espaço Habitacional. . . . .	Área ocupada por edificações preexistentes ao PDM em vigor, e acerto de cadastro. Área infraestruturada/programada.
C307	2.69	AEREHS; AIV	Espaço Habitacional. . . . .	Área ocupada por edificações preexistentes ao PDM em vigor. Área infraestruturada/programada e parcialmente comprometida urbanisticamente (processo n.º 876/19, n.º 1023/19 (licença n.º 180/20), n.º 1000/16; loteamento alvará n.º 10/1987).
C308	0.659	AEREHS; AIV	Espaço Habitacional. . . . .	Área ocupada por edificações preexistentes ao PDM em vigor. Área infraestruturada/programada e parcialmente comprometida urbanisticamente (processo n.º 1453/16 e n.º 1226/20).
C309	0.277	AEREHS	Aglomerado Rural — Tipo II . . .	Área ocupada por edificações preexistentes ao PDM em vigor, e acerto de cadastro. A área compõe proposta de aglomerado rural pela área apresentar ocupação e compatibilidade condizente com esta qualificação.
C310	1.18	AEREHS; AIV	Espaço Habitacional. . . . .	Área ocupada por edificações preexistentes ao PDM em vigor. Área infraestruturada/programada.
C311	1.892	AEREHS; AIV	Espaço Habitacional. . . . .	Área ocupada por edificações preexistentes ao PDM em vigor. Área infraestruturada/programada e parcialmente comprometida urbanisticamente (processo n.º 888A/80).
C312	0.76	AEREHS	Espaço de Uso Especial; Espaço Central — 2.º nível.	Área ocupada por edificações preexistentes ao PDM em vigor, e acerto de cadastro. Área infraestruturada/programada.
C313	0.2	AEREHS	Espaço Central — 2.º nível . . .	Área ocupada por edificações preexistentes ao PDM em vigor. Área infraestruturada/programada e parcialmente comprometida urbanisticamente (processo n.º 1496/18, n.º 149/17 e n.º 1646/17).
C314	0.052	AEREHS	Espaço Habitacional. . . . .	Área ocupada por edificações preexistentes ao PDM em vigor, e acerto de cadastro. Área infraestruturada/programada.
C315	1.158	AEREHS	Espaço Habitacional; Espaço Central — 2.º nível.	Área ocupada por edificações preexistentes ao PDM em vigor, e acerto de cadastro. Área infraestruturada/programada.
C316	0.131	AEREHS	Aglomerado Rural — Tipo I . . .	Área ocupada por edificações preexistentes ao PDM em vigor, e acerto de cadastro.
C317	0.36	AEREHS	Espaço Habitacional. . . . .	Área ocupada por edificações preexistentes ao PDM em vigor. Área infraestruturada/programada e parcialmente comprometida urbanisticamente (loteamento alvará n.º 5/2003).
C318	0.127	AEREHS	Espaço Habitacional. . . . .	Área ocupada por edificações preexistentes ao PDM em vigor, e acerto de cadastro. Área infraestruturada/programada.
C319	1.342	AEREHS	Espaço Central — 2.º nível . . .	Área ocupada por edificações preexistentes ao PDM em vigor. Área infraestruturada/programada e parcialmente comprometida urbanisticamente (processo n.º 235/17 (licença n.º CP5003/17) e n.º 942/20; loteamento alvará n.º 2/1995).



Número ordem	Superfície (ha)	Tipologia REN	Fim a que se destina	Síntese da fundamentação
C320	0.436	AEREHS	Aglomerado Rural — Tipo I . . .	Área ocupada por edificações preexistentes ao PDM em vigor, e acerto de cadastro.
C321	0.599	AEREHS	Espaço Urbano de Baixa Densidade.	Área com a finalidade de dar profundidade necessária para permitir a frente de construção e rentabilizar as infraestruturas existentes. Área infraestruturada/programada.
C322	4.161	AEREHS; AIV	Espaço Habitacional. . . . .	Área ocupada por edificações preexistentes ao PDM em vigor. Área infraestruturada/programada e parcialmente comprometida urbanisticamente (processo n.º 455/17 (licença n.º 125/19) e n.º 1022/17 (licença n.º 126/19)).
C323	0.35	AEREHS	Aglomerado Rural — Tipo II . . .	Área ocupada por edificações preexistentes ao PDM em vigor, e acerto de cadastro.
C324	0.423	AEREHS	Aglomerado Rural — Tipo II . . .	Área ocupada por edificações preexistentes ao PDM em vigor.
C325	0.307	AEREHS	Aglomerado Rural — Tipo I . . .	Área ocupada por edificações preexistentes ao PDM em vigor, e acerto de cadastro.
C326	0.509	AEREHS	Aglomerado Rural — Tipo I . . .	Área ocupada por edificações preexistentes ao PDM em vigor. Área parcialmente comprometida urbanisticamente (processo n.º 416/16; loteamento alvará n.º 7/2004 e n.º 6/2000).
C327	0.227	AEREHS	Espaço Urbano de Baixa Densidade.	Área ocupada por edificações preexistentes ao PDM em vigor. Área infraestruturada/programada e parcialmente comprometida urbanisticamente (loteamento alvará n.º 161/1983).
C328	0.375	AEREHS	Espaço Urbano de Baixa Densidade.	Área ocupada por edificações preexistentes ao PDM em vigor. Área infraestruturada/programada e parcialmente comprometida urbanisticamente (loteamento alvará n.º 132/1983).
C329	0.522	AEIPRA	Espaço Urbano de Baixa Densidade.	Área ocupada por edificações preexistentes ao PDM em vigor, e acerto de cadastro. Área infraestruturada/programada.
C330	1.248	AEREHS	Espaço Urbano de Baixa Densidade.	Área ocupada por edificações preexistentes ao PDM em vigor. Área infraestruturada, com a finalidade de permitir a continuidade do aglomerado urbano. Área parcialmente comprometida urbanisticamente (processo n.º 1628/18 (licença n.º 116/20), n.º 622/20 (licença n.º 7/21), n.º 356/19)
C331	0.141	AEIPRA	Aglomerado Rural — Tipo II . . .	Área ocupada por edificações preexistentes ao PDM em vigor, e acerto de cadastro.
C332	2.266	AEREHS	Aglomerado Rural — Tipo I . . .	Área ocupada por edificações preexistentes ao PDM em vigor. Área parcialmente comprometida urbanisticamente (processo n.º 438/89).
C333	0.439	AEIPRA	Espaço Urbano de Baixa Densidade; Espaço Agrícola.	Área ocupada por edificações preexistentes ao PDM em vigor, e acerto de cadastro. Área infraestruturada/programada.
C334	0.147	AEREHS	Aglomerado Rural — Tipo I . . .	Área ocupada por edificações preexistentes ao PDM em vigor, e acerto de cadastro.
C335	0.098	AEREHS	Espaço Urbano de Baixa Densidade.	Área ocupada por edificações preexistentes ao PDM em vigor. Área infraestruturada/programada e parcialmente comprometida urbanisticamente (processo n.º 104/20).
C336	0.083	AEREHS	Espaço Urbano de Baixa Densidade.	Área ocupada por edificações preexistentes ao PDM em vigor, e acerto de cadastro. Área infraestruturada/programada.
C337	0.453	AEREHS	Espaço Urbano de Baixa Densidade.	Área ocupada por edificações preexistentes ao PDM em vigor. Área infraestruturada/programada e parcialmente comprometida urbanisticamente (processo n.º 437/17 (licença n.º 31/18) e n.º 775/17).
C338	0.427	AEREHS	Espaço Urbano de Baixa Densidade.	Área ocupada por edificações preexistentes ao PDM em vigor. Área infraestruturada, com a finalidade de permitir a continuidade do aglomerado urbano. Área parcialmente comprometida urbanisticamente (processo n.º 247/16 e licença n.º 93/17).
C339	0.43	AEREHS	Espaço Habitacional. . . . .	Área ocupada por edificações preexistentes ao PDM em vigor. Área infraestruturada/programada e parcialmente comprometida urbanisticamente (loteamento alvará n.º 124/1982).
C340	0.785	AEREHS	Aglomerado Rural — Tipo I . . .	Área ocupada por edificações preexistentes ao PDM em vigor. Área parcialmente comprometida urbanisticamente (processo n.º 504/19 e n.º 1632/17; loteamento alvará n.º 7/1999).
C341	0.104	AEREHS	Espaço Habitacional. . . . .	Área ocupada por edificações preexistentes ao PDM em vigor, e acerto de cadastro. Área infraestruturada/programada.





Número ordem	Superfície (ha)	Tipologia REN	Fim a que se destina	Síntese da fundamentação
C342	0.252	AEREHS	Aglomerado Rural — Tipo I . . .	Área ocupada por edificações preexistentes ao PDM em vigor, e acerto de cadastro.
C343	0.006	AEIPRA	Aglomerado Rural — Tipo I . . .	Área ocupada por edificações preexistentes ao PDM em vigor, e acerto de cadastro.
C344	0.513	AEIPRA	Aglomerado Rural — Tipo I . . .	Área ocupada por edificações preexistentes ao PDM em vigor, e acerto de cadastro.
C345	0.099	AEIPRA	Aglomerado Rural — Tipo I . . .	Área ocupada por edificações preexistentes ao PDM em vigor, e acerto de cadastro.
C346	0.054	AEIPRA	Aglomerado Rural — Tipo I . . .	Área ocupada por edificações preexistentes ao PDM em vigor, e acerto de cadastro.
C347	0.068	AEIPRA	Espaço Habitacional. . . . .	Área ocupada por edificações preexistentes ao PDM em vigor.
C348	0.181	AEREHS	Espaço Habitacional. . . . .	Área ocupada por edificações preexistentes ao PDM em vigor. Área infraestruturada, com finalidade de colmatar o desenho urbano. Área parcialmente comprometida urbanisticamente (processo n.º 751/16).
C349	16.064	AEREHS; AIV	Espaço Habitacional; Espaço Agrícola.	Área ocupada por edificações preexistentes ao PDM em vigor. Área infraestruturada/programada e parcialmente comprometida urbanisticamente (processo n.º 396/19, n.º 958/19, n.º 1758/19, n.º 1803/18, n.º 312/17, n.º 822/20, n.º 1816/19; loteamentos alvarás n.º 02/2018, n.º 42/1995, n.º 131/1982, n.º 2/1991).
C350	0.099	AEIPRA	Espaço Habitacional. . . . .	Área ocupada por edificações preexistentes ao PDM em vigor, e acerto de cadastro. Área infraestruturada/programada.
C351	0.291	AEREHS	Espaço Habitacional. . . . .	Área ocupada por edificações preexistentes ao PDM em vigor, e acerto de cadastro. Área infraestruturada/programada.
C352	0.829	AEREHS	Espaço Habitacional. . . . .	Área ocupada por edificações preexistentes ao PDM em vigor. Área infraestruturada/programada e parcialmente comprometida urbanisticamente (loteamento alvará n.º 38/1995).
C353	0.079	AEIPRA	Espaço Habitacional. . . . .	Área ocupada por edificações preexistentes ao PDM em vigor, e acerto de cadastro. Área infraestruturada/programada.
C354	0.507	AEIPRA; AEREHS	Espaço Habitacional. . . . .	Área ocupada por edificações preexistentes ao PDM em vigor. Área infraestruturada/programada e parcialmente comprometida urbanisticamente (processo n.º 1140/17).
C355	0.705	AEIPRA	Espaço Central — 3.º nível; Espaço Habitacional.	Área ocupada por edificações preexistentes ao PDM em vigor, e acerto de cadastro. Área infraestruturada/programada.
C356	0.95	AEIPRA	Espaço Central — 3.º nível . . .	Área ocupada por edificações preexistentes ao PDM em vigor, e acerto de cadastro. Área infraestruturada/programada.
C357	0.983	AEREHS	Espaço Habitacional. . . . .	Área ocupada por edificações preexistentes ao PDM em vigor, e acerto de cadastro. Área infraestruturada/programada.
C358	2.783	AEREHS	Espaço Habitacional. . . . .	Área ocupada por edificações preexistentes ao PDM em vigor. Área infraestruturada/programada e parcialmente comprometida urbanisticamente (processo n.º 883/16; loteamentos alvarás n.º 25/1995, n.º 135/1983 e n.º 9/1999).
C359	6.713	AEIPRA	Espaço Habitacional; Espaço Central — 3.º nível.	Área ocupada por edificações preexistentes ao PDM em vigor. Área infraestruturada, situada no centro do aglomerado urbano.
C360	1.466	AEREHS	Aglomerado Rural — Tipo I . . .	Área ocupada por edificações preexistentes ao PDM em vigor. Área parcialmente comprometida urbanisticamente (processo n.º 1458/18 (licença n.º 171/20); loteamentos alvarás n.º 4/2002, n.º 2/2000, n.º 3/2003 e n.º 1/1998).
C361	0.059	AEREHS	Espaço Urbano de Baixa Densidade.	Área ocupada por edificações preexistentes ao PDM em vigor, e acerto de cadastro. Área infraestruturada/programada.
C362	0.154	AEREHS	Espaço Habitacional. . . . .	Área ocupada por edificações preexistentes ao PDM em vigor, e acerto de cadastro. Área infraestruturada/programada.
C363	0.074	AEREHS	Aglomerado Rural — Tipo I . . .	Área ocupada por edificações preexistentes ao PDM em vigor, e acerto de cadastro.
C364	0.086	AEREHS	Espaço Habitacional. . . . .	Área ocupada por edificações preexistentes ao PDM em vigor. Área infraestruturada/programada e parcialmente comprometida urbanisticamente (loteamento alvará n.º 4/2008).
C365	0.093	AEREHS	Espaço Urbano de Baixa Densidade.	Área ocupada por edificações preexistentes ao PDM em vigor, e acerto de cadastro. Área infraestruturada/programada.



Número ordem	Superfície (ha)	Tipologia REN	Fim a que se destina	Síntese da fundamentação
C366	0.057	AEREHS	Espaço Habitacional. . . . .	Área ocupada por edificações preexistentes ao PDM em vigor, e acerto de cadastro. Área infraestruturada/programada.
C367	0.056	AEREHS	Espaço Habitacional. . . . .	Área ocupada por edificações preexistentes ao PDM em vigor, e acerto de cadastro. Área infraestruturada/programada.
C368	0.074	AEREHS	Espaço Habitacional. . . . .	Área ocupada por edificações preexistentes ao PDM em vigor. Área infraestruturada/programada e parcialmente comprometida urbanisticamente (loteamento alvará n.º 16/1994).
C369	0.2	AEREHS	Aglomerado Rural — Tipo II . . .	Área ocupada por edificações preexistentes ao PDM em vigor, e acerto de cadastro.
C370	1.102	AEREHS; AIV	Espaço Habitacional. . . . .	Área ocupada por edificações preexistentes ao PDM em vigor, e acerto de cadastro. Área infraestruturada/programada.
C371	0.06	AEIPRA	Espaço Habitacional. . . . .	Área ocupada por edificações preexistentes ao PDM em vigor, e acerto de cadastro. Área infraestruturada/programada.
C372	0.104	AEIPRA	Espaço Habitacional. . . . .	Área ocupada por edificações preexistentes ao PDM em vigor, e acerto de cadastro. Área infraestruturada/programada.
C373	0.472	AEREHS	Espaço Habitacional. . . . .	Área ocupada por edificações preexistentes ao PDM em vigor, e acerto de cadastro. Área infraestruturada/programada.
C374	0.521	AEREHS	Aglomerado Rural — Tipo II . . .	Área ocupada por edificações preexistentes ao PDM em vigor, e acerto de cadastro.
C375	2.715	AEIPRA	Espaço de Atividades Económicas — Tipo I; Espaço Habitacional; Espaço Agrícola.	Área ocupada por edificações preexistentes ao PDM em vigor. Área infraestruturada/programada e parcialmente comprometida urbanisticamente (processo n.º 866/15 licença n.º 24/17).
C376	0.666	AEIPRA	Espaço Habitacional. . . . .	Área ocupada por edificações preexistentes ao PDM em vigor, e acerto de cadastro. Área infraestruturada/programada.
C377	0.192	AEREHS	Espaço Central — 3.º nível . . .	Área ocupada por edificações preexistentes ao PDM em vigor, e acerto de cadastro. Área infraestruturada/programada.
C378	1.396	AEREHS	Espaço Urbano de Baixa Densidade; Espaço Agrícola; Espaço Florestal.	Área ocupada por edificações preexistentes ao PDM em vigor. Área infraestruturada/programada e parcialmente comprometida urbanisticamente (processo n.º 1858/15 (licença n.º 113/17), n.º 631/16 (licença n.º 23/18) e n.º 1806/18).
C379	0.253	AEIPRA; AEREHS	Espaço Urbano de Baixa Densidade.	Área ocupada por edificações preexistentes ao PDM em vigor, e acerto de cadastro. Área infraestruturada/programada.
C380	0.951	AEIPRA; AEREHS	Espaço Urbano de Baixa Densidade.	Área ocupada por edificações preexistentes ao PDM em vigor, e acerto de cadastro. Área infraestruturada/programada.
C381	0.497	AEREHS	Espaço Habitacional. . . . .	Área ocupada por edificações preexistentes ao PDM em vigor, e acerto de cadastro. Área infraestruturada/programada.
C382	1.38	AEIPRA	Espaço Habitacional. . . . .	Área ocupada por edificações preexistentes ao PDM em vigor. Área infraestruturada/programada e parcialmente comprometida urbanisticamente (processo n.º 1275/20; loteamentos alvarás n.º 2/1973 e n.º 97/1982).
C383	0.542	AEIPRA	Espaço Habitacional. . . . .	Área ocupada por edificações preexistentes ao PDM em vigor, e acerto de cadastro. Área infraestruturada/programada.
C384	0.102	AEIPRA	Aglomerado Rural — Tipo I . . .	Área ocupada por edificações preexistentes ao PDM em vigor, e acerto de cadastro.
C385	2.131	AEIPRA; AEREHS	Aglomerado Rural — Tipo I . . .	Área ocupada por edificações preexistentes ao PDM em vigor. Área parcialmente comprometida urbanisticamente (processo n.º 1106/17).
C386	0.072	AEREHS	Aglomerado Rural — Tipo I . . .	Área ocupada por edificações preexistentes ao PDM em vigor, e acerto de cadastro.
C387	2.121	AEREHS	Espaço Urbano de Baixa Densidade.	Área ocupada por edificações preexistentes ao PDM em vigor. Área infraestruturada/programada e parcialmente comprometida urbanisticamente (processo n.º 112/16 (licença n.º 79/20), n.º 1293/16 (licença n.º 81/18), n.º 1377/16 (licença n.º 106/20), n.º 862/15 (licença n.º 121/17); loteamento alvará n.º 14/199).
C388	0.331	AEIPRA	Espaço Urbano de Baixa Densidade.	Área ocupada por edificações preexistentes ao PDM em vigor, e acerto de cadastro. Área infraestruturada/programada.
C389	1.405	AEIPRA	Espaço Habitacional. . . . .	Área ocupada por edificações preexistentes ao PDM em vigor. Área infraestruturada/programada e parcialmente comprometida urbanisticamente (processo n.º 786/17 (licença n.º 57/19) e n.º 1491/19; loteamento alvará n.º 2/2012).



Número ordem	Superfície (ha)	Tipologia REN	Fim a que se destina	Síntese da fundamentação
C390	1.114	AEIPRA	Espaço Central — 2.º nível . . .	Área ocupada por edificações preexistentes ao PDM em vigor. Área infraestruturada/programada e parcialmente comprometida urbanisticamente (processo n.º 818/18, n.º 49/17, n.º 1815/19; loteamento alvará n.º 7/1993).
C391	0.439	AEREHS	Espaço Habitacional. . . . .	Área ocupada por edificações preexistentes ao PDM em vigor, e acerto de cadastro. Área infraestruturada/programada.
C392	0.341	AEREHS	Espaço Habitacional. . . . .	Área ocupada por edificações preexistentes ao PDM em vigor, e acerto de cadastro. Área infraestruturada/programada.
C393	1.296	AEIPRA	Espaço Habitacional. . . . .	Área ocupada por edificações preexistentes ao PDM em vigor. Área infraestruturada, situada no centro do aglomerado urbano e parcialmente comprometida urbanisticamente (processo n.º 489/02; loteamento alvará n.º 14/1987).
C394	1.147	AEIPRA	Espaço Habitacional. . . . .	Área ocupada por edificações preexistentes ao PDM em vigor. Área infraestruturada/programada e parcialmente comprometida urbanisticamente (loteamentos alvarás n.º 18/1997 e n.º 114/1982).
C395	1.009	AEREHS	Espaço Habitacional. . . . .	Área ocupada por edificações preexistentes ao PDM em vigor, e acerto de cadastro. Área infraestruturada/programada.
C396	1.131	AEREHS	Espaço Habitacional; Aglomerado Rural — Tipo I.	Área ocupada por edificações preexistentes ao PDM em vigor, e acerto de cadastro. Área parcialmente infraestruturada.
C397	0.134	AEREHS	Espaço Central — 2.º nível . . .	Área ocupada por edificações preexistentes ao PDM em vigor, e acerto de cadastro. Área infraestruturada/programada.
C398	1.663	AEREHS; AIV	Aglomerado Rural — Tipo I . . .	Área ocupada por edificações preexistentes ao PDM em vigor, e acerto de cadastro.
C399	9.416	AEREHS	Espaço Central — 2.º nível; Espaço Central — 1.º nível.	Área ocupada por edificações preexistentes ao PDM em vigor. Área infraestruturada, situada no centro do aglomerado urbano e parcialmente comprometida urbanisticamente (processo n.º 408/19, n.º 517/19 (licença n.º 80/20), n.º 374/18 (licença n.º 31/19), n.º 1045/18, n.º 932/17 (licença CP2067/17) e n.º 914/16).
C400	0.06	AEREHS; AIV	Aglomerado Rural — Tipo I . . .	Área ocupada por edificações preexistentes ao PDM em vigor, e acerto de cadastro. Área ocupada abrange equipamento — campo da bola
C401	1.233	AEIPRA	Espaço Central — 2.º nível . . .	Área ocupada por edificações preexistentes ao PDM em vigor. Área infraestruturada/programada e parcialmente comprometida urbanisticamente (processo n.º 401/20 e n.º 739/20).
C402	0.544	AEREHS	Espaço Habitacional; Espaço Central — 1.º nível; Espaço Agrícola.	Área ocupada por edificações preexistentes ao PDM em vigor, e acerto de cadastro. Área infraestruturada/programada.
C403	0.368	AEREHS	Aglomerado Rural — Tipo I . . .	Área ocupada por edificações preexistentes ao PDM em vigor, e acerto de cadastro. Área infraestruturada/programada.
C404	1.28	AEREHS	Aglomerado Rural — Tipo II . . .	Área ocupada por edificações preexistentes ao PDM em vigor, e acerto de cadastro.
C405	8.85	AEREHS	Espaço Central — 2.º nível; Espaço Central — 1.º nível.	Área ocupada por edificações preexistentes ao PDM em vigor. Área infraestruturada, situada no centro do aglomerado urbano e parcialmente comprometida urbanisticamente (processo n.º 1096/18, n.º 685/17 (licença n.º 85/18), n.º 1356/17 (licença n.º 91/18), n.º 722/16; loteamentos alvarás n.º 17/1975, n.º 51/1979, n.º 47/1979, 1731984).
C406	0.063	AEIPRA	Aglomerado Rural — Tipo I . . .	Área ocupada por edificações preexistentes ao PDM em vigor, e acerto de cadastro.
C407	0.94	AEREHS	Aglomerado Rural — Tipo I; Espaço Agrícola.	Área ocupada por edificações preexistentes ao PDM em vigor, e acerto de cadastro.
C408	0.25	AIV	Espaço Central — 1.º nível . . .	Área ocupada por edificações preexistentes ao PDM em vigor, e acerto de cadastro. Área infraestruturada/programada e situada no centro do aglomerado urbano
C409	0.208	AEREHS	Aglomerado Rural — Tipo I . . .	Área ocupada por edificações preexistentes ao PDM em vigor. Área parcialmente comprometida urbanisticamente (processo n.º 1610/15 (licença n.º 128/19).
C410	0.734	AEREHS; AIV	Espaço Habitacional; Espaço de Uso Especial; Espaço Central — 1.º nível.	Área ocupada por edificações preexistentes ao PDM em vigor, e acerto de cadastro. Área infraestruturada/programada.



Número ordem	Superfície (ha)	Tipologia REN	Fim a que se destina	Síntese da fundamentação
C411	0.061	AEIPRA	Espaço Habitacional. . . . .	Área ocupada por edificações preexistentes ao PDM em vigor, e acerto de cadastro. Área infraestruturada/programada.
C412	0.861	AEREHS	Espaço Central — 1.º nível . . .	Área ocupada por edificações preexistentes ao PDM em vigor. Área infraestruturada/programada e parcialmente comprometida urbanisticamente (loteamento alvará n.º 4/1997).
C413	0.862	AEREHS; AIV	Aglomerado Rural — Tipo I . . .	Área ocupada por edificações preexistentes ao PDM em vigor.
C414	0.055	AEREHS; AIV	Espaço Habitacional. . . . .	Área ocupada por edificações preexistentes ao PDM em vigor, e acerto de cadastro. Área infraestruturada/programada.
C415	0.238	AEREHS	Espaço Urbano de Baixa Densidade.	Área ocupada por edificações preexistentes ao PDM em vigor, e acerto de cadastro. Área infraestruturada/programada.
C416	1.268	AEIPRA	Espaço Habitacional. . . . .	Área ocupada por edificações preexistentes ao PDM em vigor, e acerto de cadastro. Área infraestruturada/programada.
C417	0.429	AEIPRA	Espaço Urbano de Baixa Densidade.	Área ocupada por edificações preexistentes ao PDM em vigor, e acerto de cadastro. Área infraestruturada/programada.
C418	0.103	AEREHS	Espaço Urbano de Baixa Densidade.	Área ocupada por edificações preexistentes ao PDM em vigor, e acerto de cadastro. Área infraestruturada/programada.
C419	0.066	AEREHS	Espaço Central — 2.º nível . . .	Área com a finalidade de dar a profundidade necessária para permitir a frente de construção e rentabilizar as infraestruturas existentes. Área infraestruturada/programada e parcialmente comprometida urbanisticamente (loteamento alvará n.º 1/2010).
C420	0.048	AEREHS	Aglomerado Rural — Tipo I . . .	Área ocupada por edificações preexistentes ao PDM em vigor, e acerto de cadastro.
C421	1.336	AEIPRA	Aglomerado Rural — Tipo I; Espaço Agrícola.	Área ocupada por edificações preexistentes ao PDM em vigor. Área parcialmente comprometida urbanisticamente (processo n.º 75/13 (licença n.º 141/19).
C422	0.407	AEREHS	Espaço de Atividades Económicas — Tipo I.	Área ocupada por edificações preexistentes ao PDM em vigor. Área infraestruturada/programada e parcialmente comprometida urbanisticamente (processo n.º 1229/18).
C423	0.342	AEREHS	Espaço Habitacional. . . . .	Área ocupada por edificações preexistentes ao PDM em vigor. Área infraestruturada/programada e parcialmente comprometida urbanisticamente (processo n.º 527/19 e n.º 713/20; loteamento alvará n.º 20/1994).
C424	0.805	AEIPRA	Espaço Habitacional; Espaço Agrícola.	Área ocupada por edificações preexistentes ao PDM em vigor, e acerto de cadastro. Área infraestruturada/programada.
C425	5.037	AEIPRA	Espaço Habitacional; Espaço Agrícola.	Área ocupada por edificações preexistentes ao PDM em vigor. Área infraestruturada/programada e parcialmente comprometida urbanisticamente (processo n.º 326/20).
C426	1.237	AEREHS	Espaço Habitacional. . . . .	Área ocupada por edificações preexistentes ao PDM em vigor. Área infraestruturada/programada e parcialmente comprometida urbanisticamente (processo n.º 417/80).
C427	0.234	AEREHS; AIV	Espaço Habitacional. . . . .	Área ocupada por edificações preexistentes ao PDM em vigor, e acerto de cadastro. Área infraestruturada/programada.
C428	1.108	AEREHS	Aglomerado Rural — Tipo II . . .	Área ocupada por edificações preexistentes ao PDM em vigor. Área parcialmente comprometida urbanisticamente (loteamento alvará n.º 32/1995).
C429	0.167	AEIPRA	Aglomerado Rural — Tipo II . . .	Área ocupada por edificações preexistentes ao PDM em vigor. Área parcialmente comprometida urbanisticamente (loteamento alvará n.º 32/1995).
C430	0.241	AEREHS	Espaço Habitacional. . . . .	Área ocupada por edificações preexistentes ao PDM em vigor, e acerto de cadastro. Área infraestruturada/programada.
C431	0.072	AEREHS	Espaço Habitacional. . . . .	Área ocupada por edificações preexistentes ao PDM em vigor, e acerto de cadastro. Área infraestruturada/programada.
C432	1.228	AEREHS	Espaço Habitacional. . . . .	Área ocupada por edificações preexistentes ao PDM em vigor. Área infraestruturada/programada.
C433	1.656	AEIPRA	Espaço Urbano de Baixa Densidade.	Área ocupada por edificações preexistentes ao PDM em vigor. Área infraestruturada/programada e parcialmente comprometida urbanisticamente (processo n.º 275/19 licença n.º 98/20).





Número ordem	Superfície (ha)	Tipologia REN	Fim a que se destina	Síntese da fundamentação
C434	7.85	AEREHS	Espaço Habitacional; Espaço de Atividades Económicas — Tipo I.	Área ocupada por edificações preexistentes ao PDM em vigor. Área infraestruturada/programada e parcialmente comprometida urbanisticamente (processo n.º 889/19, n.º 1168/19, n.º 1253/18, n.º 529/17, n.º 1218/16, n.º 1210A/16, n.º 280/20 e n.º 761/20; loteamentos alvarás n.º 6/1993, n.º 6/2005, n.º 35/1995, 15/1996).
C435	0.089	AEREHS	Espaço Habitacional. . . . .	Área ocupada por edificações preexistentes ao PDM em vigor, e acerto de cadastro. Área infraestruturada/programada.
C436	0.105	AEREHS	Espaço Urbano de Baixa Densidade.	Área ocupada por edificações preexistentes ao PDM em vigor, e acerto de cadastro. Área infraestruturada/programada.
C437	0.48	AEREHS	Aglomerado Rural — Tipo II. . . . .	Área ocupada por edificações preexistentes ao PDM em vigor, e acerto de cadastro.
C438	0.837	AEREHS	Aglomerado Rural — Tipo I. . . . .	Área ocupada por edificações preexistentes ao PDM em vigor, e acerto de cadastro.
C439	0.187	AEREHS	Aglomerado Rural — Tipo I. . . . .	Área ocupada por edificações preexistentes ao PDM em vigor, e acerto de cadastro.
C440	0.053	AEREHS	Aglomerado Rural — Tipo II. . . . .	Área ocupada por edificações preexistentes ao PDM em vigor, e acerto de cadastro.
C441	1.36	AEREHS; AIV	Espaço Urbano de Baixa Densidade . . . . .	Área ocupada por edificações preexistentes ao PDM em vigor, e acerto de cadastro. Área infraestruturada/programada.
C442	0.351	AEREHS	Aglomerado Rural — Tipo I. . . . .	Área ocupada por edificações preexistentes ao PDM em vigor, e acerto de cadastro.
C443	0.405	AEREHS; AIV	Aglomerado Rural — Tipo I. . . . .	Área ocupada por edificações preexistentes ao PDM em vigor, e acerto de cadastro.
C444	0.922	AEREHS; AIV	Aglomerado Rural — Tipo I; Espaço Agrícola.	Área ocupada por edificações preexistentes ao PDM em vigor, e acerto de cadastro.
C445	0.143	AEREHS	Espaços Habitacionais . . . . .	Área ocupada por edificações preexistentes ao PDM em vigor. Área infraestruturada/programada e parcialmente comprometida urbanisticamente (processo n.º 778/21).
C446	0.291	AEREHS	Espaços de Atividades Económicas — Tipo I.	Área destinada a dar profundidade necessária ao uso de Espaços de Atividades Económicas.
C447	0.152	AEIPRA	Aglomerados Rurais — Tipo I. . . . .	Área parcialmente comprometida urbanisticamente (processo n.º 586/20).
C448	0.159	AEREHS	Espaços Florestais . . . . .	Área comprometida urbanisticamente (processo n.º 461/20).
C449	0.038	AEIPRA	Espaços Habitacionais . . . . .	Área comprometida urbanisticamente (loteamento alvará n.º 3/2007).
C450	0.055	AEIPRA	Espaços Habitacionais . . . . .	Área com a finalidade de dar profundidade necessária que permita a frente de construção para rentabilizar as infraestruturas existentes. Área de colmatação da via já incluída em espaço habitacional.
C451	0.243	AEIPRA	Aglomerados Rurais — Tipo I. . . . .	A área compõe proposta de aglomerado rural pela área apresentar ocupação e compatibilidade condizente com esta qualificação.
C452	0.016	AEREHS	Espaços Centrais — 2.º nível . . . . .	Acerto para coerência da delimitação do espaço central em termos de profundidade.
C453	0.584	ZAC; AEIPRA	Espaços Habitacionais . . . . .	Área comprometida urbanisticamente (processo n.º 350/20).
E1	0.143	AEREHS	Espaço Habitacional. . . . .	Área com a finalidade de dar profundidade necessária que permita a frente de construção para rentabilizar as infraestruturas existentes. Área de colmatação da via já incluída em espaço habitacional.
E2	3.486	AEREHS	Espaço de Atividades Económicas — Tipo I.	Área com a finalidade de dar profundidade necessária, e condizente com a ocupação em espaços de atividades económicas, que permita a frente de construção para rentabilizar as infraestruturas existentes. Área de colmatação para a via já incluída em espaço de atividades económicas.
E3	0.662	AEREHS	Espaço Urbano de Baixa Densidade.	Área com a finalidade de dar profundidade necessária que permita a frente de construção para rentabilizar as infraestruturas existentes. Área de colmatação da via já incluída em espaço urbano de baixa densidade.
E4	0.807	AEIPRA	Espaço de Atividades Económicas — Tipo I; Espaço Urbano de Baixa Densidade.	Área com a finalidade de dar profundidade necessária que permita a frente de construção para rentabilizar as infraestruturas existentes. Área de colmatação da via já incluída em espaço urbano de baixa densidade. Área com finalidade também de colmatar a área para espaços de atividades económicas adjacente.





Número ordem	Superfície (ha)	Tipologia REN	Fim a que se destina	Síntese da fundamentação
E5	1.334	AEREHS	Espaço Habitacional. . . . .	Área com a finalidade de dar profundidade necessária que permita a frente de construção para rentabilizar as infraestruturas existentes. Área de colmatação da via já incluída em espaço habitacional.
E6	0.492	AEREHS	Aglomerado Rural — Tipo I . . .	Área com a finalidade de dar profundidade necessária que permita a frente de construção para rentabilizar as infraestruturas existentes. Área de colmatação da via já incluída em espaço habitacional.
E7	0.485	AEIPRA	Aglomerado Rural — Tipo I . . .	Área com a finalidade de colmatar o desenho do aglomerado rural de forma que permita a frente de construção para rentabilizar as infraestruturas existentes. Área de colmatação da via já incluída em aglomerado rural permite uma melhor continuidade em seu desenho.
E8	1.611	AEREHS	Espaço de Atividades Económicas — Tipo I.	Área com a finalidade de dar profundidade necessária, e condizente com a ocupação em espaços de atividades económicas, que permita a frente de construção para rentabilizar as infraestruturas existentes. Área de colmatação para a via já incluída em espaço de atividades económicas.
E9	1.241	AEREHS	Espaço de Atividades Económicas — Tipo I.	Área com a finalidade de dar profundidade necessária, e condizente com a ocupação em espaços de atividades económicas, que permita a frente de construção para rentabilizar as infraestruturas existentes. Área de colmatação para a via já incluída em espaço de atividades económicas.
E10	0.205	AEREHS	Espaço de Atividades Económicas — Tipo I.	Área com a finalidade de dar profundidade necessária, e condizente com a ocupação em espaços de atividades económicas, que permita a frente de construção para rentabilizar as infraestruturas existentes. Área de colmatação para a via já incluída em espaço de atividades económicas.
E11	0.238	AEREHS	Espaço Urbano de Baixa Densidade.	Área com a finalidade de dar profundidade necessária que permita a frente de construção para rentabilizar as infraestruturas existentes. Área de colmatação da via já incluída em espaço urbano de baixa densidade.
E12	0.485	AEREHS	Aglomerado Rural — Tipo I . . .	Área com a finalidade de dar profundidade necessária que permita a frente de construção para rentabilizar as infraestruturas existentes. Área de colmatação da via já incluída em aglomerado rural.
E13	0.274	AEREHS	Espaço de Atividades Económicas — Tipo I.	Área com a finalidade de dar profundidade necessária, e condizente com a ocupação em espaços de atividades económicas, que permita a frente de construção para rentabilizar as infraestruturas existentes. Área de colmatação para a via já incluída em espaço de atividades económicas.
E14	0.447	AEREHS	Espaço de Atividades Económicas — Tipo I.	Área com a finalidade de dar profundidade necessária, e condizente com a ocupação em espaços de atividades económicas, que permita a frente de construção para rentabilizar as infraestruturas existentes. Área de colmatação para a via já incluída em espaço de atividades económicas.
E15	0.577	AEREHS	Espaço de Atividades Económicas — Tipo I.	Área com a finalidade de dar profundidade necessária, e condizente com a ocupação em espaços de atividades económicas, que permita a frente de construção para rentabilizar as infraestruturas existentes. Área de colmatação para a via já incluída em espaço de atividades económicas.
E16	0.497	AEREHS	Aglomerado Rural — Tipo I . . .	Área com a finalidade de dar profundidade necessária que permita a frente de construção para rentabilizar as infraestruturas existentes. Área de colmatação da via já incluída em aglomerado rural.
E17	0.22	AEREHS	Aglomerado Rural — Tipo I . . .	Área com a finalidade de dar profundidade necessária que permita a frente de construção para rentabilizar as infraestruturas existentes. Área de colmatação da via já incluída em aglomerado rural.
E18	0.192	AEREHS	Espaço Habitacional. . . . .	Área com a finalidade de dar profundidade necessária que permita a frente de construção para rentabilizar as infraestruturas existentes. Área de colmatação da via já incluída em espaço habitacional.



Número ordem	Superfície (ha)	Tipologia REN	Fim a que se destina	Síntese da fundamentação
E19	0.24	AEREHS	Aglomerado Rural — Tipo II . . .	Área com a finalidade de dar profundidade necessária que permita a frente de construção para rentabilizar as infraestruturas existentes. Área de colmatação da via já incluída em aglomerado rural.
E20	0.367	AEREHS	Espaço Habitacional. . . . .	Área com a finalidade de dar profundidade necessária que permita a frente de construção para rentabilizar as infraestruturas existentes. Área de colmatação da via já incluída em espaço habitacional.
E21	1.039	AEREHS	Espaço Habitacional; Espaço Verde — Uso Privativo.	Área com a finalidade de dar profundidade necessária que permita a frente de construção para rentabilizar as infraestruturas existentes. Área de colmatação entre áreas ocupadas e já incluídas em espaço habitacional, bem como pequena área destinada a espaço verde de uso privativo.
E22	0.416	AEREHS	Espaço Habitacional. . . . .	Área com a finalidade de dar profundidade necessária que permita a frente de construção para rentabilizar as infraestruturas existentes. Área de colmatação entre áreas ocupadas e já incluídas em espaço habitacional.
E23	1.356	AEREHS	Espaço de Atividades Económicas — Tipo I; Espaço Habitacional.	Área com a finalidade de dar profundidade necessária, e condizente com a ocupação em espaços de atividades económicas, que permita a frente de construção para rentabilizar as infraestruturas existentes. Área de colmatação para a via já incluída em espaço de atividades económicas.
E24	0.26	AEREHS	Espaço de Atividades Económicas — Tipo I.	Área com a finalidade de dar profundidade necessária, e condizente com a ocupação em espaços de atividades económicas, que permita a frente de construção para rentabilizar as infraestruturas existentes. Área de colmatação para a via já incluída em espaço de atividades económicas.
E25	0.688	AEREHS	Espaço Habitacional. . . . .	Área com a finalidade de dar profundidade necessária que permita a frente de construção para rentabilizar as infraestruturas existentes. Área de colmatação entre áreas ocupadas e já incluídas em espaço habitacional.
E26	0.09	AEREHS	Espaço Habitacional. . . . .	Área com a finalidade de dar profundidade necessária que permita a frente de construção para rentabilizar as infraestruturas existentes.
E27	0.855	AEIPRA	Espaço Habitacional. . . . .	Área com a finalidade de colmatar zona situada no centro de aglomerado urbano consolidado permitindo rentabilizar as infraestruturas existentes. Por se tratar de meio de aglomerado urbano não permite continuidade em mancha da tipologia da REN.
E28	1.037	AEIPRA	Espaço Habitacional. . . . .	Área com a finalidade de colmatar zona situada no centro de aglomerado urbano consolidado permitindo rentabilizar as infraestruturas existentes. Por se tratar de meio de aglomerado urbano não permite continuidade em mancha da tipologia da REN.
E29	0.729	AEIPRA	Espaço de Uso Especial. . . . .	Área com a finalidade de suprir a carência de equipamentos desportivos na freguesia, situação identificada em levantamento feito pelo município. Supletivamente os terrenos já foram adquiridos pela autarquia. Para além de um campo de bola estão previstas estruturas de apoio, nomeadamente bancadas e balneários.
E30	2.038	AEIPRA	Espaço Habitacional. . . . .	Área com a finalidade de colmatar zona situada no centro de aglomerado urbano consolidado permitindo rentabilizar as infraestruturas existentes. Por se tratar de meio de aglomerado urbano não permite continuidade em mancha da tipologia da REN.
E31	0.248	AEREHS	Espaço Habitacional. . . . .	Área com a finalidade de dar profundidade necessária que permita a frente de construção para rentabilizar as infraestruturas existentes. Área de colmatação da via já incluída em espaço habitacional.
E32	1.035	AEREHS	Espaço Urbano de Baixa Densidade; Espaço Agrícola.	Área com a finalidade de dar profundidade necessária que permita a frente de construção para rentabilizar as infraestruturas existentes. Área de colmatação entre zonas ocupadas em espaços urbanos de baixa densidade, permitindo a continuidade em seu desenho.



Número ordem	Superfície (ha)	Tipologia REN	Fim a que se destina	Síntese da fundamentação
E33	2.185	AEIPRA	Espaço Habitacional. . . . .	Área com a finalidade de dar continuidade necessária ao aglomerado urbano de forma que permita rentabilizar as infraestruturas existentes. Área de colmatação entre áreas ocupadas e parcialmente comprometida urbanisticamente (processo n.º 1317/19).
E34	0.017	AEREHS	Espaço Habitacional. . . . .	Área com a finalidade de dar profundidade necessária que permita a frente de construção para rentabilizar as infraestruturas existentes. Área de colmatação entre zonas ocupadas em espaço habitacional.
E35	0.398	AEIPRA	Espaço Habitacional. . . . .	Área de colmatação situada no centro do aglomerado urbano, de forma que não permite a continuidade da tipologia incidente da REN pela ocupação e consolidação do seu entorno.
E36	0.026	AEIPRA	Aglomerado Rural — Tipo I . . .	Área com a finalidade de dar profundidade necessária que permita a frente de construção para rentabilizar as infraestruturas existentes. Área de colmatação da via já incluída em aglomerado rural.
E37	1.095	AEIPRA	Espaço Habitacional. . . . .	Área com a finalidade de colmatação entre duas áreas ocupadas do aglomerado urbano, a fim de rentabilizar as infraestruturas existentes, nomeadamente pela ligação entre as áreas consolidadas do aglomerado.
E38	0.01	CALM; AEIPRA	Espaços Agrícolas . . . . .	Exclusão no âmbito de processo RERAE (Instalação Pecuária)
E39	2.457	AEIPRA	Espaço de Atividades Económicas — Tipo II; Espaço Habitacional; Espaço de Uso Especial.	Área com a finalidade de dar profundidade necessária que permita a frente de construção para rentabilizar as infraestruturas existentes. Área de colmatação da via já incluída em espaço habitacional.
E40	2.01	AEREHS; AIV	Espaço de Uso Especial. . . . .	Área na adjacência do solo urbano, inserido em espaço de uso especial, destinado à expansão do cemitério sito na encosta do Monte Santa Quitéria. Fundamentação complementar em anexo na respetiva ficha de exclusão.
E41	1.022	AEIPRA	Espaço Habitacional. . . . .	Área com a finalidade de colmatar zona situada no centro de aglomerado urbano consolidado permitindo rentabilizar as infraestruturas existentes. Por se tratar de meio de aglomerado urbano não permite continuidade em mancha da tipologia da REN.
E42	0.069	AEREHS	Espaço Habitacional. . . . .	Área com a finalidade de dar profundidade necessária que permita a frente de construção para rentabilizar as infraestruturas existentes. Área de colmatação da parcela incluída em aglomerado rural.
E43	0.245	AEREHS	Aglomerado Rural — Tipo I . . .	Área com a finalidade de dar profundidade necessária para parcela destinada a uso especial já parcialmente ocupada, bem como auxiliar na colmatação do desenho do perímetro urbano.
E44	0.356	AEREHS	Aglomerado Rural — Tipo I . . .	Área com a finalidade de permitir a frente de construção para rentabilizar as infraestruturas existentes, bem como colmatar e permitir continuidade de desenho com o concelho vizinho.
E45	0.902	AEREHS; AIV	Espaço Habitacional. . . . .	Área com a finalidade de dar profundidade necessária que permita a frente de construção para rentabilizar as infraestruturas existentes. Área infraestruturada/programada. Área de colmatação da via já incluída em espaço habitacional.
E46	0.532	AEREHS	Aglomerado Rural — Tipo I . . .	Área com a finalidade de dar profundidade necessária que permita a frente de construção para rentabilizar as infraestruturas existentes. Área de colmatação da via já incluída em aglomerado rural.
E47	0.855	AEREHS	Espaço Habitacional. . . . .	Área com a finalidade de colmatar zona adjacente ao aglomerado urbano consolidado permitindo rentabilizar as infraestruturas existentes. Área de colmate do desenho do aglomerado urbano
E48	0.051	AEREHS	Espaço Habitacional. . . . .	Área com a finalidade de permitir frentes de construção na continuidade da via ocupada para rentabilizar as infraestruturas existentes.



Número ordem	Superfície (ha)	Tipologia REN	Fim a que se destina	Síntese da fundamentação
E49	0.178	AEREHS	Espaço Verde — Uso Privativo; Espaço Habitacional.	Área destinada maioritariamente a espaços verdes de uso privativo e com a finalidade de colmatar zona situada no centro de aglomerado urbano consolidado. Por se tratar de meio de aglomerado urbano não permite continuidade em mancha da tipologia da REN.
E50	0.507	AEREHS	Espaço Habitacional. . . . .	Área com a finalidade de dar profundidade necessária que permita a frente de construção para rentabilizar as infraestruturas existentes.
E51	0.381	AEREHS	Espaço Habitacional. . . . .	Área com a finalidade de dar profundidade necessária que permita a frente de construção para rentabilizar as infraestruturas existentes. Área de colmatação da via já incluída em espaço habitacional.
E52	0.069	AEREHS	Espaço Habitacional. . . . .	Área com a finalidade de dar profundidade necessária que permita a frente de construção para rentabilizar as infraestruturas existentes. Área para inclusão de parcela em solo urbano em sua totalidade.
E53	0.256	AEIPRA	Aglomerado Rural — Tipo I; Espaço Agrícola.	Área com a finalidade de colmatar zona adjacente ao aglomerado rural permitindo rentabilizar as infraestruturas existentes. Área de colmate do desenho do aglomerado rural.
E54	0.664	AEREHS	Espaço Central — 2.º nível . . .	Área com a finalidade de colmatar zona situada no centro de aglomerado urbano consolidado permitindo rentabilizar as infraestruturas existentes. Área parcialmente abrangida por UOPG estruturante.
E55	1.017	AEREHS	Espaço Central — 2.º nível . . .	Área com a finalidade de colmatação e continuidade do aglomerado urbano, a fim de rentabilizar as infraestruturas existentes, nomeadamente por se tratar de uma zona ligação entre duas áreas ocupadas no aglomerado.
E56	0.366	AEREHS	Espaço Central — 1.º nível . . .	Área com a finalidade de dar profundidade necessária que permita a frente de construção para rentabilizar as infraestruturas existentes. Área de colmatação da via já incluída em espaço central.
E57	0.14	AEREHS	Espaço Habitacional. . . . .	Área de colmatação e continuidade do aglomerado urbano, a fim de rentabilizar as infraestruturas existentes.
E58	0.786	AEREHS	Espaço de Atividades Económicas — Tipo I.	Área de colmatação e continuidade do aglomerado urbano e também com a finalidade de dar profundidade necessária que permita a frente de construção, a fim de rentabilizar as infraestruturas existentes.
E59	0.334	AEIPRA	Espaço Agrícola . . . . .	Área que não corresponde por natureza aos critérios estabelecidos para a delimitação das tipologias da REN expressos na Portaria n.º 336/2019, de 26 de setembro, onde se refere que “a delimitação das áreas integradas na REN a nível municipal incide, somente, nas áreas com escala e relevância que ainda desempenhem funções que lhes confirmam valor e sensibilidade ecológicos, ou que se perspetive que as possam vir a desempenhar, e ou que contribuam para a conectividade e coerência ecológica”.
E60	0.135	AEIPRA	Espaço Agrícola . . . . .	Área que não corresponde por natureza aos critérios estabelecidos para a delimitação das tipologias da REN expressos na Portaria n.º 336/2019, de 26 de setembro, onde se refere que “a delimitação das áreas integradas na REN a nível municipal incide, somente, nas áreas com escala e relevância que ainda desempenhem funções que lhes confirmam valor e sensibilidade ecológicos, ou que se perspetive que as possam vir a desempenhar, e ou que contribuam para a conectividade e coerência ecológica”.
E61	0.14	AEIPRA	Espaço Agrícola . . . . .	Área que não corresponde por natureza aos critérios estabelecidos para a delimitação das tipologias da REN expressos na Portaria n.º 336/2019, de 26 de setembro, onde se refere que “a delimitação das áreas integradas na REN a nível municipal incide, somente, nas áreas com escala e relevância que ainda desempenhem funções que lhes confirmam valor e sensibilidade ecológicos, ou que se perspetive que as possam vir a desempenhar, e ou que contribuam para a conectividade e coerência ecológica”.



Número ordem	Superfície (ha)	Tipologia REN	Fim a que se destina	Síntese da fundamentação
E62	0.618	AEREHS	Espaço Habitacional. . . . .	Área com finalidade de permitir a continuidade do aglomerado urbano e melhorar a rentabilidade das infraestruturas existentes. Área parcialmente ocupada por edificações preexistentes ao PDM em vigor.
E63	0.5	AEREHS	Espaços Urbanos de Baixa Densidade.	Área com a finalidade de dar profundidade necessária que permita a frente de construção para rentabilizar as infraestruturas existentes.
E64	0.157	AEREHS	Aglomerados Rurais — Tipo I. . .	Área com a finalidade de dar profundidade necessária que permita a frente de construção para rentabilizar as infraestruturas existentes. Área de colmatação da via já incluída em aglomerado rural.
E65	0.124	AEREHS	Espaços Habitacionais. . . . .	Área com a finalidade de colmatar zona situada no centro de aglomerado urbano consolidado permitindo rentabilizar as infraestruturas existentes. Por se tratar de meio de aglomerado urbano não permite continuidade em mancha da tipologia da REN.
E66	0.102	AEREHS	Espaços Florestais. . . . .	Área que não corresponde por natureza aos critérios estabelecidos para a delimitação das tipologias da REN expressos na Portaria n.º 336/2019, de 26 de setembro.
E67	0.135	AEREHS	Espaços Habitacionais. . . . .	Área com a finalidade de colmatar zona situada no centro de aglomerado urbano consolidado permitindo rentabilizar as infraestruturas existentes. Por se tratar de meio de aglomerado urbano não permite continuidade em mancha da tipologia da REN.
E68	0.357	AEREHS	Espaços Urbanos de Baixa Densidade.	Área com a finalidade de dar profundidade necessária que permita a frente de construção para rentabilizar as infraestruturas existentes. Área de colmatação da via já incluída em espaço urbano de baixa densidade.
E69	0.137	AEREHS	Aglomerados Rurais — Tipo I. . .	Área com a finalidade de dar profundidade necessária que permita a frente de construção para rentabilizar as infraestruturas existentes. Área de colmatação da via já incluída em aglomerado rural.
E70	0.131	AEREHS	Aglomerados Rurais — Tipo I. . .	Área para acerto de cadastro e colmatação em aglomerado rural de tipo I.
E71	0.107	AEREHS	Espaços Habitacionais. . . . .	Área com a finalidade de colmatar zona situada no centro de aglomerado urbano consolidado permitindo rentabilizar as infraestruturas existentes. Por se tratar de meio de aglomerado urbano não permite continuidade em mancha da tipologia da REN.
E72	0.297	AEIPRA	Espaços Habitacionais. . . . .	Área com a finalidade de dar profundidade necessária que permita a frente de construção para rentabilizar as infraestruturas existentes.
E73	0.084	AEREHS	Espaços Urbanos de Baixa Densidade.	Área com a finalidade de dar profundidade necessária que permita a frente de construção para rentabilizar as infraestruturas existentes. Área de colmatação da via já incluída em espaço urbano de baixa densidade.
E74	0.26	AEREHS	Espaços Habitacionais. . . . .	Área com a finalidade de dar profundidade necessária que permita a frente de construção para rentabilizar as infraestruturas existentes. Área de colmatação da via já incluída em espaço habitacional.
E75	0.2	AEIPRA	Espaços Habitacionais. . . . .	Área com a finalidade de dar profundidade necessária que permita a frente de construção para rentabilizar as infraestruturas existentes. Área de colmatação da via já incluída em espaço habitacional.
E76	0.19	AEIPRA	Espaços Habitacionais. . . . .	Área com a finalidade de dar continuidade necessária ao aglomerado urbano de forma que permita rentabilizar as infraestruturas existentes.
E77	0.097	AEREHS	Aglomerados Rurais — Tipo I. . .	Área com a finalidade de dar profundidade necessária que permita a frente de construção para rentabilizar as infraestruturas existentes. Área de colmatação da via já incluída em aglomerado rural.





Número ordem	Superfície (ha)	Tipologia REN	Fim a que se destina	Síntese da fundamentação
E78	0.292	AEREHS	Espaços Habitacionais . . . . .	Área com a finalidade de dar profundidade necessária que permita a frente de construção para rentabilizar as infraestruturas existentes. Área de colmatação da via já incluída em espaço habitacional.
E79	0.095	AEREHS	Espaços Urbanos de Baixa Densidade.	Área com a finalidade de dar profundidade necessária que permita a frente de construção para rentabilizar as infraestruturas existentes. Área de colmatação da via já incluída em espaço urbano de baixa densidade.
E80	0.237	AEIPRA	Espaços Habitacionais . . . . .	Área ocupada por edificações preexistentes e acerto de cadastro.
E81	0.187	AEREHS	Espaços Urbanos de Baixa Densidade.	Área com a finalidade de dar profundidade necessária que permita a frente de construção para rentabilizar as infraestruturas existentes.
E82	0.256	AEREHS	Espaços Habitacionais . . . . .	Área com a finalidade de dar profundidade necessária que permita a frente de construção para rentabilizar as infraestruturas existentes. Área de colmatação da via já incluída em espaço habitacional.
E83	0.247	AEIPRA	Aglomerados Rurais — Tipo I . . .	A área compõe a proposta de aglomerado rural pela área apresentar ocupação e compacidade condizente com esta qualificação.
E84	0.289	AEREHS	Espaços Habitacionais; Espaços Florestais.	Área com a finalidade de dar profundidade necessária que permita a frente de construção para rentabilizar as infraestruturas existentes. Área de colmatação da via já incluída em espaço habitacional.
E85	0.233	AEREHS	Espaços Florestais . . . . .	Área que não corresponde por natureza aos critérios estabelecidos para a delimitação das tipologias da REN expressos na Portaria n.º 336/2019, de 26 de setembro.
E86	0.29	AEREHS	Espaços Urbanos de Baixa Densidade.	Área infraestruturada/programada e com a finalidade de colmatar o desenho urbano com a frente de construção do aglomerado.
E87	0.248	AEREHS	Espaços Centrais — 2.º nível . . .	Área com a finalidade de dar profundidade necessária que permita a frente de construção para rentabilizar as infraestruturas existentes. Área de colmatação da via já incluída em espaço central.
E88	0.201	AEREHS	Espaços Habitacionais . . . . .	Área com a finalidade de dar profundidade necessária que permita a frente de construção para rentabilizar as infraestruturas existentes. Área de colmatação da via já incluída em espaço habitacional.
E89	0.079	AEREHS	Espaços Habitacionais . . . . .	Área com a finalidade de colmatar zona situada no centro de aglomerado urbano consolidado permitindo rentabilizar as infraestruturas existentes. Por se tratar de meio de aglomerado urbano não permite continuidade em mancha da tipologia da REN.
E90	0.088	AEREHS	Espaços Habitacionais . . . . .	Área com a finalidade de dar profundidade necessária que permita a frente de construção para rentabilizar as infraestruturas existentes. Área de colmatação da via já incluída em espaço habitacional.
E91	1.404	AEREHS	Espaços de Atividades Económicas — Tipo I.	Área necessária para a expansão de Espaço de Atividades Económicas
E92	0.058	AEIPRA	Espaços Urbanos de Baixa Densidade.	Área com a finalidade de dar profundidade necessária que permita a frente de construção para rentabilizar as infraestruturas existentes. Área de colmatação da via já incluída em espaço urbano de baixa densidade.
E93	0.094	AEREHS	Aglomerados Rurais — Tipo II . . .	Área com a finalidade de colmatar zona adjacente ao aglomerado rural permitindo rentabilizar as infraestruturas existentes. Área de colmate do desenho do aglomerado rural.
E94	0.207	AEIPRA	Espaços Urbanos de Baixa Densidade.	Área com a finalidade de colmatar zona adjacente ao aglomerado urbano consolidado permitindo rentabilizar as infraestruturas existentes. Área de colmate do desenho do aglomerado urbano.
E95	0.084	AEREHS	Espaços Habitacionais . . . . .	Área com a finalidade de dar profundidade necessária que permita a frente de construção para rentabilizar as infraestruturas existentes. Área de colmatação da via já incluída em espaço habitacional.



Número ordem	Superfície (ha)	Tipologia REN	Fim a que se destina	Síntese da fundamentação
E96	0.631	AEREHS	Espaços Centrais — 2.º nível . . .	Área com a finalidade de dar profundidade necessária que permita a frente de construção para rentabilizar as infraestruturas existentes. Área de colmatação da via já incluída em espaço central.
E97	0.157	AEREHS	Espaços Habitacionais . . . . .	Área com a finalidade de colmatar zona situada no centro de aglomerado urbano consolidado permitindo rentabilizar as infraestruturas existentes. Por se tratar de meio de aglomerado urbano não permite continuidade em mancha da tipologia da REN.
E98	0.079	AEIPRA	Espaços Habitacionais . . . . .	Área com finalidade de permitir a continuidade do aglomerado urbano e melhorar a rentabilidade das infraestruturas existentes.
E99	0.11	AEREHS	Espaços Habitacionais . . . . .	Área com a finalidade de dar profundidade necessária que permita a frente de construção para rentabilizar as infraestruturas existentes. Área de colmatação da via já incluída em espaço habitacional.
E100	0.097	AEREHS	Espaços Habitacionais . . . . .	Área com a finalidade de dar profundidade necessária que permita a frente de construção para rentabilizar as infraestruturas existentes. Área de colmatação da via já incluída em espaço habitacional.

616853885